

LABEL (NOTE 4)
銘板 (注 4)

+30
300 0
(10)

LEAD WIRE
リード線
UL1007 AWG24
⊕ RED 赤
⊖ BLUE 青
Ⓢ SENSOR YELLOW 黄
センサー

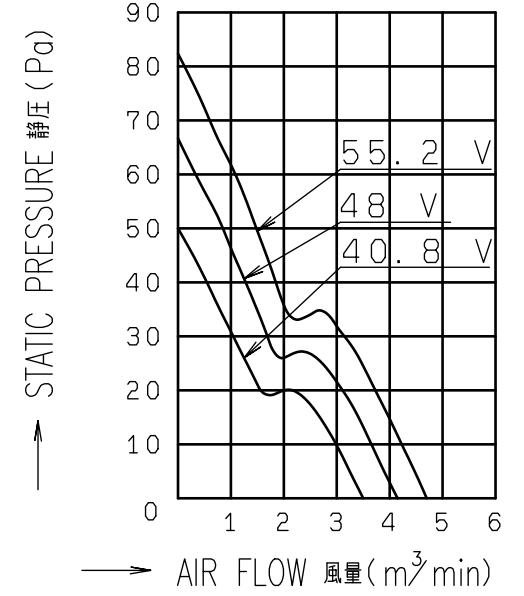
AIRFLOW DIRECTION
風吹出方向

8- ϕ 4.5 \pm 0.3

7.5 \pm 0.4
51 \pm 0.8
7.5 \pm 0.4

PERFORMANCE CURVES

風量-静圧特性例



NOTE:
注

- MEASURED AT 1 m DISTANCE FROM THE AIR INLET.
ファン吸込側より 1 mにて測定する。
- MEASURED BETWEEN THE LEAD WIRES AND THE FRAME.
リード線導体部とフレームとの間。
- MOTOR IS PROTECTED FROM DAMAGE OF LOCKED ROTOR CONDITION AT THE OPERATING VOLTAGE.
ファン拘束時焼損の恐れはない。
- PRINT PRODUCT NAME, MODEL No., MANUFACTURER, AND MANUFACTURED DATE ETC.
品名, 型名, 製造会社名 及び 製造年月日等を表示する。
- FOR SENSOR SPEC., SEE 9D0001H019.
センサー仕様は、9D0001H019による。

RATED VOLTAGE 定格電圧	48 V DC
OPERATING VOLTAGE 使用電圧範囲	40.8 V DC ~ 55.2 V DC
RATED CURRENT 定格電流	0.35 A MAX. AT 48 V DC 以下 (DC48 Vにて)
RATED SPEED 定格回転速度	2000 min ⁻¹ AT 48 V DC (NOMINAL) (中心値) (DC48 Vにて)
INSULATION RESISTANCE 絶縁抵抗	10 M Ω MIN. AT 500 V DC (NOTE2) DC500 V \times ガーにて 10 M Ω 以上 (注2)
DIELECTRIC STRENGTH 絶縁耐圧	1 MINUTE AT 500 V AC, 50/60 Hz (NOTE2) AC50/60 Hz, 500 Vにて 1分間耐えること (注2)
OPERATING TEMP. 使用温度範囲	-20 $^{\circ}$ C ~ +70 $^{\circ}$ C
SOUND PRESSURE LEVEL 音圧レベル	36 dB(A) (NOMINAL) (NOTE1) (中心値) (注1)
MASS 質量	APPROX. 780 g 約
MATERIAL 材質	FRAME : ALUMINUM WITH OUT PAINTING, IMPELLER : PLASTICS フレーム : アルミダイカスト 無塗装・羽根 : 樹脂成形品
BEARING SYSTEM 軸受	2 BALL BEARINGS ボールベアリング

	ECN No. E0201400	名称 Title San Ace 172 (9E)
	単位 Unit mm	新規 New Design 新規作成 小河原 85-10-09
尺度 Scale -	図面番号 Dwg. No.	Rev. 109E1748M501 R
		承認 Approved By M.MURATA 20-10-07
		審査 Checked By T.KAISE 20-10-07
Group D12		設計 Designed By H.URUSHIMOTO 20-03-31
User E0		Page 1/1

SENSOR SPECIFICATION FOR BRUSHLESS DC FAN

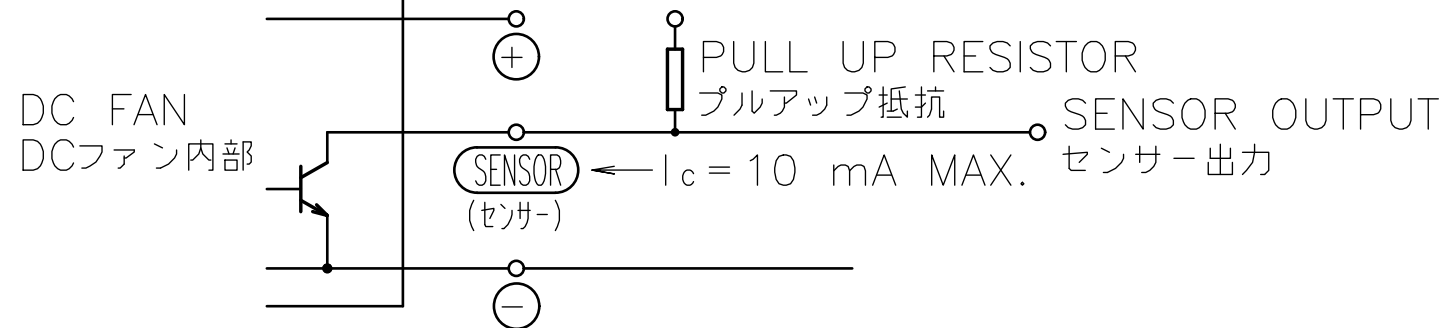
ブラシレスDCファン センサー仕様

1. OUTPUT CIRCUIT - OPEN COLLECTOR
出力回路-オープンコレクタ
2. SPECIFICATION
仕様

$$V_{CE} = +60 \text{ V DC MAX.}$$

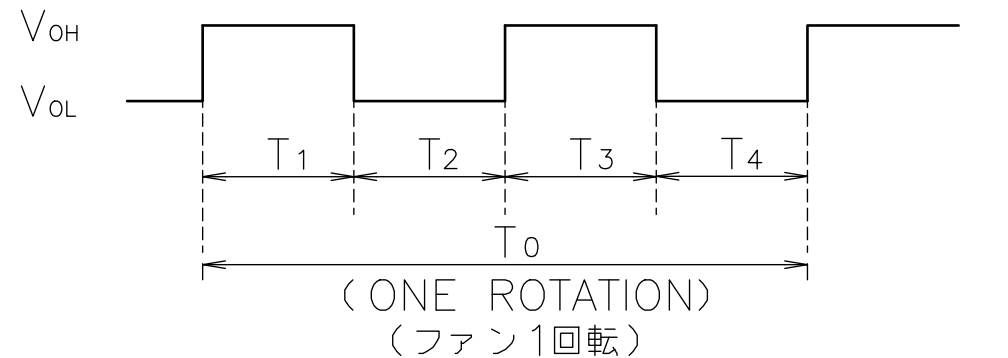
$$I_c = 10 \text{ mA MAX. (} V_{CE}(\text{SAT}) = 0.4 \text{ V MAX.)}$$

PULL UP VOLTAGE: +60 V DC MAX.
プルアップ電源



3. WAVEFORM OF SENSOR OUTPUT
センサー出力波形

(a) RUNNING CONDITION
通常回転時



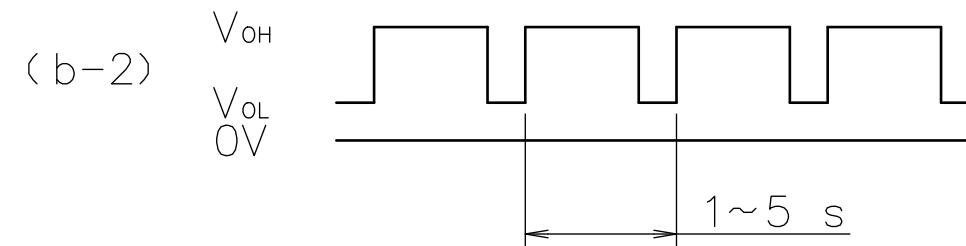
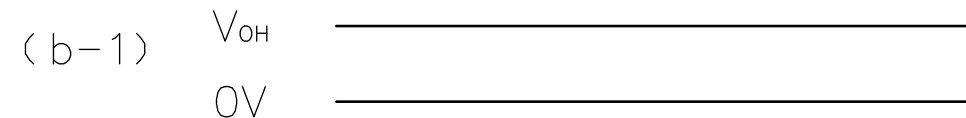
$$T_{1\sim 4} \doteq (1/4) T_0 = 60/4 \text{ N(s)}$$

$N = \text{FAN ROTATION SPEED (min}^{-1}\text{)}$
ファン回転速度

(b) LOCKED ROTOR CONDITION
羽根ロック時

SENSOR OUTPUT IS FIXED EITHER
(b-1) OR (b-2) AT LOCKED ROTOR CONDITION.

下図のどちらかに固定される。



D	E0080323	06-10-12		承認 APPROVED BY <i>M. Murata</i> 06-10-12	PULSE SENSOR パルスセンサー
C	E0036047	00-09-08	単位 UNIT mm	審査 CHECKED BY <i>M. Murata</i> 06-10-12	名称 TITLE
B	E0032059	00-02-22	尺度 SCALE	設計 DESIGNED BY J. QUIAMBAO 06-10-12	SENSOR SPECIFICATION
A	新規作成 宮原	90-03-30	記号 記事 DESCRIPTION	日付 DATE	BLDCファン センサー仕様
REV.			山洋電気株式会社 SANYO DENKI CO., LTD. SANYO DENKI CO., LTD. ISSUED		図番 DWG NO. 9D0001H019 REV. D

A3G-F1

00020248