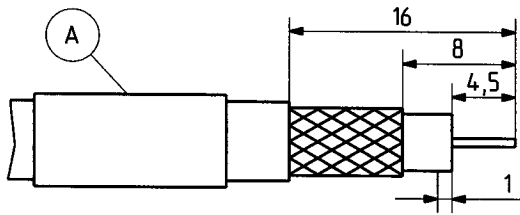
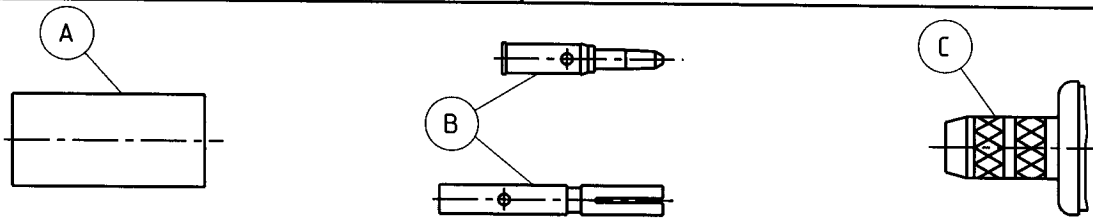
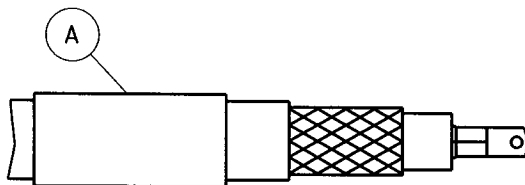


Assembly instruction Series BNC, TNC B No. 27057

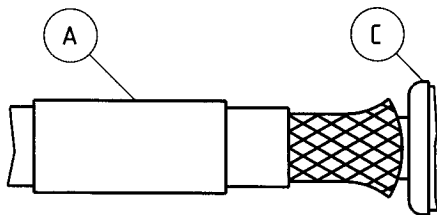
Tools and materials required: Stanley blade Scissors Crimp tool (see table below)	Straight connectors for flexible cable	
	Cable entry: SUHNER Full-Crimp	
	Connector types: (e.g.) 11 BNC 50 - 3 - 36c 21 BNC 50 - 3 - 6c 11 TNC 75 - 3 - 9c 24 BNC 50 - 3 - 6c	
This connector is supplied in 3 parts.	Suitable cables:	G 03130 HT
	Innenleiter :	cavity 2
	Aussenleiter :	cavity C
	Klemmwerkzeug :	2C (yellow)



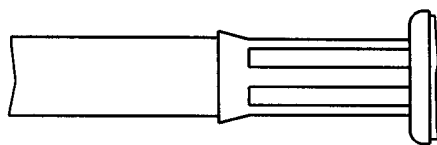
Slide ferrule A onto cable.
Prepare cable according to diagram.
CAUTION: Do not damage braid, dielectric and inner conductor of cable!
Remove semiconducting layer 1mm towards.



Push contact B over inner conductor of cable to abut dielectric and crimp.



Splay out braid and insert cable in connector body C. Ensure that braid lies above the crimp neck.



Slide ferrule A over braid and crimp as close to connector body C as possible.

SUHNER's skilled staff and specialised equipment are available to carry out complete R.F.lead-assembly on your behalf. We mount your connectors on cables at economic prices! Please contact our representative for further details of this service

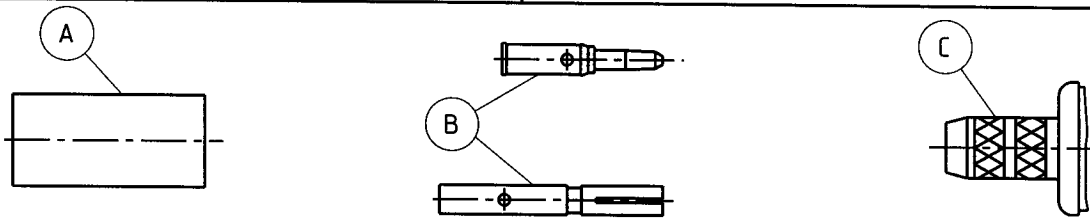


HUBER + SUHNER AG CH-9100 HERISAU

Deutscher Text: siehe Rückseite

Montageanleitung Serie BNC, TNC B Nr. 27057

Benötigte Hilfsmittel : Stanley-Messer Schere Klemmwerkzeug (siehe Tabelle)	Gerade Verbinder für flexible Kabel	
	Kabeleinführung : SUHNER Voll-Klemmung	
	Verbinder-Typen : (z.B.) 11 BNC 50 - 3 - 36c 21 BNC 50 - 3 - 6c 11 TNC 75 - 3 - 9c 24 BNC 50 - 3 - 6c	
Dieser Verbinder wird in 3 losen Teilen geliefert.	Geeignete Kabel :	G 03130 HT
	Innenleiter :	Aussparung 2
	Aussenleiter :	Aussparung C
	Klemmwerkzeug :	2C (gelb)



	<p>Hülse A auf das Kabel schieben. Kabel gemäss Figur abisolieren. ACHTUNG: Abschirmung, Dielektrikum und Innenleiter nicht beschädigen! Halbleiterschicht ca. 1mm zurückschneiden.</p>
	<p>Kontakt B über Kabelinnenleiter bis zum Dielektrikum stossen und klemmen.</p>
	<p>Abschirmung leicht aufspreizen und Kabel in Gehäuse C einführen. Abschirmung muss über und die Folie muss unter dem Klemmhals liegen.</p>
	<p>Hülse A über Abschirmung schieben und möglichst nahe am Gehäuse C klemmen.</p>

SUHNER verfügt über gut ausgebildete Fachkräfte und rationelle Einrichtungen zur Herstellung kompletter HF-Verbindungsleitungen. Wir montieren Ihre Verbinder zu wirtschaftlichen Preisen! Wenden Sie sich an unsere Vertreter



HUBER + SUHNER AG CH-9100 HERISAU

for English text see overleaf