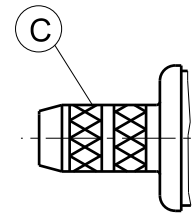
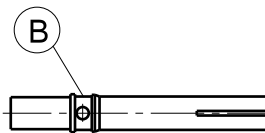
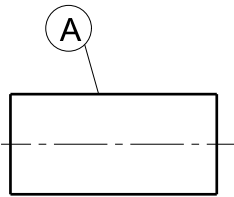


Assembly instruction Series BNC / TNC 0000180671



Old instruction No. 27221

| | | |
|---|--|-------------|
| Tools and materials required : Stanley blade Scissors Crimp tool (see table below) | Straight connectors for flexible cable | |
| | Cable entry : SUHNER Full - Crimp | |
| | Connector types : (e.g.) 24_TNC-50-3-21 25_TNC-50-3-31 24_BNC-50-3-36 | |
| This connector is supplied in 3 parts | Suitable cables e.g. : | RG 223 / U |
| | Centre contact : | cavity 2 |
| | Braid : | cavity B |
| | Crimp tool : | 2B (orange) |



| | |
|--|--|
| | <p>Slide ferrule A onto cable. Prepare cable according to diagram. CAUTION : Do not damage braid, dielectric and inner conductor of cable !</p> |
| | <p>Push contact B over inner conductor of cable to abut dielectric and crimp.</p> |
| | <p>Splay out braid and insert cable in connector body C. Ensure that braid lies above the crimp neck.</p> |
| | <p>Slide ferrule A over braid and crimp as close to connector body C as possible.</p> |

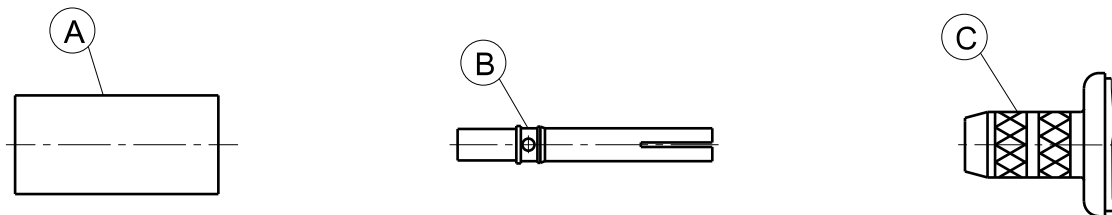
The cable assembly of R.F. connectors can only be done by well trained assembly staff and suitable assembly equipment. Huber+Suhr's skilled staff and specialised equipment are available to carry out complete R.F. lead-assembly on your behalf. We mount your connectors on cables at economic prices! Please contact our representative for further details of this service.

| | |
|-----------|------------|
| Revision | B |
| Date | 19.03.2015 |
| Initiator | 4726/Bom |

Deutscher Text: siehe Rückseite



| | | |
|--|--|--------------|
| Benötigte Hilfsmittel : Stanley-Messer Schere Klemmwerkzeug (siehe Tabelle) | Gerade Verbinder für flexible Kabel | |
| | Kabeleinführung: SUHNER Voll-Klemmung | |
| | Verbinder-Typen : (z.B.) 24_TNC-50-3-21 25_TNC-50-3-31 24_BNC-50-3-36 | |
| Dieser Verbinder wird in 3 losen Teilen geliefert. | Geeignete Kabel : | RG 223 / U |
| | Innenleiter : | Aussparung 2 |
| | Aussenleiter : | Aussparung B |
| | Klemmwerkzeug : | 2B (orange) |



| | |
|--|---|
| | <p>Hülse A auf das Kabel schieben. Kabel gemäss Figur abisolieren. ACHTUNG: Abschirmung, Dielektrikum und Innenleiter nicht beschädigen!</p> |
| | <p>Kontakt B über Kabelinnenleiter bis zum Dielektrikum stossen und klemmen.</p> |
| | <p>Abschirmung leicht aufspreizen und Kabel in Gehäuse C einführen. Abschirmung muss über dem Klemm Hals liegen.</p> |
| | <p>Hülse A über Abschirmung schieben und möglichst nahe am Gehäuse C klemmen.</p> |

Die Montage von HF-Verbindern kann nur durch geschultes Personal, das über die richtige Ausrüstung verfügt, erfolgen. Huber+Suhrner verfügt über ausgebildete Fachkräfte und rationelle Einrichtungen zur Herstellung kompletter HF-Verbindungsleitungen. Wir montieren Ihre Verbinder zu wirtschaftlichen Preisen! Wenden Sie sich an unsere Vertreter.

| | |
|----------|------------|
| Version | B |
| Datum | 19.03.2015 |
| Erstellt | 4726/Bom |