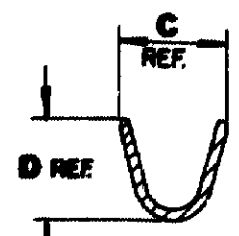
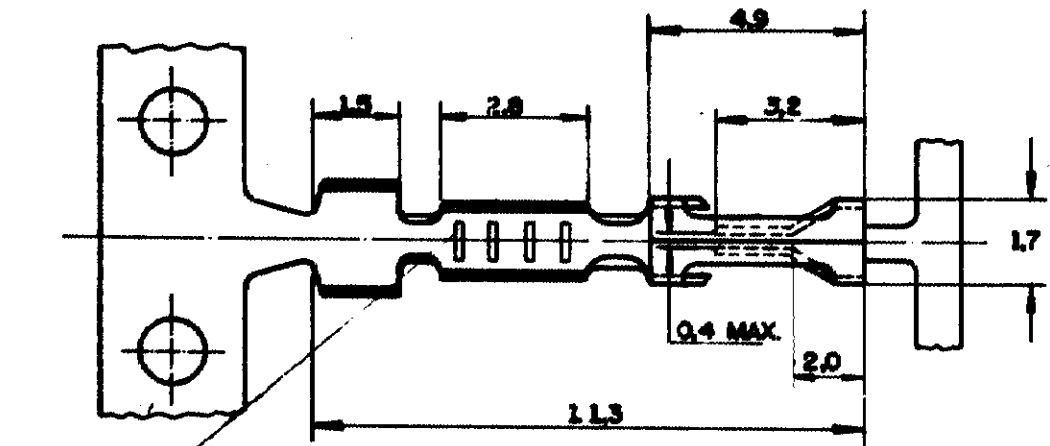


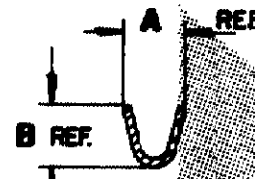
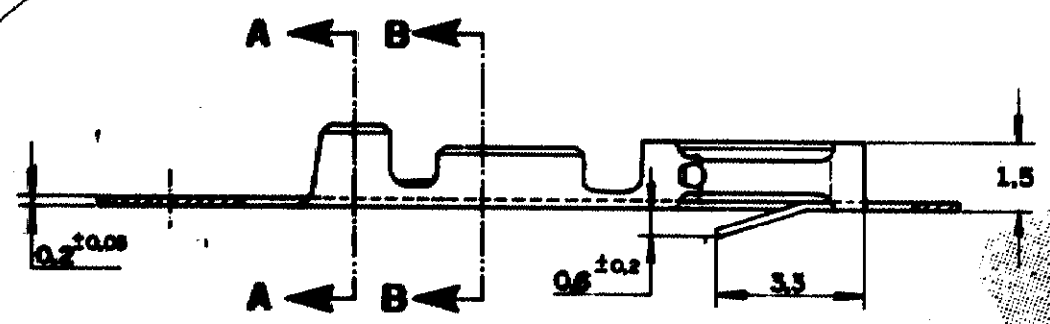
C 626 271 1 of 1  
C 880 061

DO NOT SCALE  
DIMENSIONS IN mm

**METRIC**



SECCÃO A-A



SECCÃO B-B

**NOTAS:**

- 1 - BOBINA C/ 10.000 Pcs P/ MINI APLICADOR E PREENSA MANUAL
- 2 - BOBINA C/ 5.000 Pcs P/ MINI APLICADOR E PREENSA MANUAL
- 3 - BOBINA C/ 10.000 Pcs P/ STRIPPER CRIMPER
- 4 - BOBINA C/ 5.000 Pcs P/ STRIPPER CRIMPER
- 5 - 0,38 µm OURO SELETIVO NA AREA DE CONTATO, ESTANHO NA ÁREA DE CRIMPAGEM SOBEBANHO TOTAL 0,76 µm NIQUEL.
- 6 - 0,76 µm OURO SELETIVO NA AREA DE CONTATO, ESTANHO NA ÁREA DE CRIMPAGEM SOBEBANHO TOTAL 0,76 µm NIQUEL.
- 7 - 2,5 µm ESTANHO SOBRE 0,76 µm NIQUEL.
- 8 - DIÂMETRO SOBRE O ISOLANTE PARA CONTATO Nº 626 271 1,65 MAX. Nº 880 061 1,40 MAX.
- 9 - BITOLA DO CONDUTOR PARA CONTATO Nº 626 271 20-24 AWG (0,5-0,2mm<sup>2</sup>) Nº 880 061 24-28 AWG (0,2-0,08mm<sup>2</sup>)
- 10 - FLASH DE OURO NA ÁREA DE CONTATO, ESTANHO NA ÁREA DE CRIMPAGEM, SOBEBANHO TOTAL 0,76 µm NIQUEL.

1.7	2.0	1.5	1.8		10	880 167 - 6	3-880 061 - 6	1-880 061 - 6	2-880 061 - 6	880 061 - 6
2.0	2.5	1.7	2.0		10	880 166 - 6	3-626 271 - 6	1-626 271 - 6	2-626 271 - 6	626 271 - 6
↑	↑	↑	↑		7	880 167 - 5	3-880 061 - 5	1-880 061 - 5	2-880 061 - 5	880 061 - 5
↑	↑	↑	↑		6	880 167 - 2	3-880 061 - 2	1-880 061 - 2	2-880 061 - 2	880 061 - 2
1.7	2.5	1.5	1.8	BRONZE FOSFOROSO	5	880 167 - 1	3-880 061 - 1	1-880 061 - 1	2-880 061 - 1	880 061 - 1
↑	↑	↑	↑		7	880 166 - 5	3-626 271 - 5	1-626 271 - 5	2-626 271 - 5	626 271 - 5
↑	↑	↑	↑		6	880 166 - 2	3-626 271 - 2	1-626 271 - 2	2-626 271 - 2	626 271 - 2
2.0	2.5	1.7	2.0	BRONZE FOSFOROSO	5	880 166 - 1	3-626 271 - 1	1-626 271 - 1	2-626 271 - 1	626 271 - 1
D	C	B	A	MATERIAL E ACABAMENTO		PART Nº PEÇA SOLTA	PART Nº	PART Nº	PART Nº	PART Nº

**CUSTOMER DWG**  
for REFERENCE ONLY

THIS DRAWING IS UNPUBLISHED RELEASED FOR PUBLICATION  
COPYRIGHT BY AMP DO BRASIL LTDA S.P. ALL INTERNATIONAL RIGHTS RESERVED AMP PRODUCTS MAY BE COVERED BY U.S. AND FOREIGN PATENTS AND/OR PATENTS PENDING.

TOLERANCES UNLESS OTHERWISE STATED  
DEC ± 0,5  
ANGLES ± 1°

**AMP** AMP do BRASIL LTDA  
São Paulo, Brasil

F	ACRESC. NOTA 10	14/4	30.8.92
E	REV. NOTAS 5-6	IVAN	29.1.91
D	ALTER. ALTURA DA TRAVA		2.9.88
C	ALTER. COMPROVAÇÃO DE TRAVA		02/10/86
B	REVISÃO 4 ACN 978		13/10/84
A	REVISÃO 3 ACN 978		13/10/84

DR.	12/09/83
CHK.	13/09/83
APP.	13/09/83
DESCRIPTION	AMP MODU MOD IIE CONTACT
DWG NO	626 271
C	880 061
SHEET	1 of 3