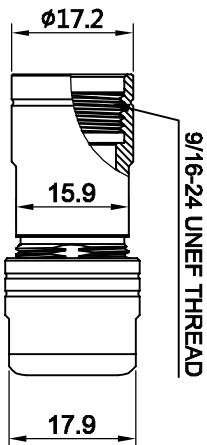
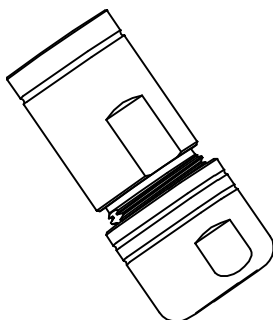
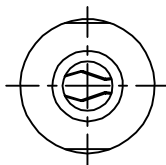
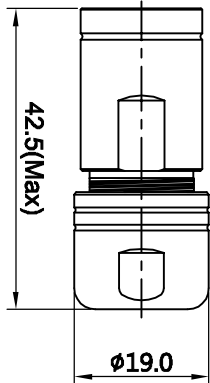


REVISIONS					
REV	ECO	DESCRIPTION	DATE	BY	APPR
B1	-	RELEASED DRAWING	AUG-10-2015	BEN	TOMMY



P/N	SHIELDING RING	CABLE RANGE
RT05-10CG-NS2	WITH	φ5-φ8.5mm

- NOTES : (UNLESS OTHERWISE SPECIFIED)
- MATERIAL :
 - NUT : ZINC ALLOY, NICKEL PLATED.
 - CLAMP INSERT : THERMOPLASTIC UL94 V-0.
 - EMI SHIELDING RING : STAINLESS STEEL.
 - BACK SHELL : ZINC ALLOY, NICKEL PLATED.
 - O-RING : SILICONE RUBBER.
 - GROMMET : RUBBER.
 - ROHS COMPLIANT.
 - ALL DIMENSIONS ARE FOR REFERENCE USE ONLY.

QUANTITY	PART NUMBER	DESCRIPTION	ITEM

MATERIALS LIST			
UNLESS OTHERWISE SPECIFIED	1) All dimensions are in millimeters.	2) Tolerances are as follows:	
	1) F, DEC 20.08	1) F, DEC 20.08	
	2) P, DEC 20.08	2) P, DEC 20.08	
	3) H, DEC 20.08	3) H, DEC 20.08	
	4) M, DEC 20.08	4) M, DEC 20.08	
	5) N, DEC 20.08	5) N, DEC 20.08	
	6) S, DEC 20.08	6) S, DEC 20.08	
	7) T, DEC 20.08	7) T, DEC 20.08	
	8) U, DEC 20.08	8) U, DEC 20.08	
	9) V, DEC 20.08	9) V, DEC 20.08	
	10) W, DEC 20.08	10) W, DEC 20.08	
	11) X, DEC 20.08	11) X, DEC 20.08	
	12) Y, DEC 20.08	12) Y, DEC 20.08	
	13) Z, DEC 20.08	13) Z, DEC 20.08	
	14) AA, DEC 20.08	14) AA, DEC 20.08	
	15) AB, DEC 20.08	15) AB, DEC 20.08	
	16) AC, DEC 20.08	16) AC, DEC 20.08	
	17) AD, DEC 20.08	17) AD, DEC 20.08	
	18) AE, DEC 20.08	18) AE, DEC 20.08	
	19) AF, DEC 20.08	19) AF, DEC 20.08	
	20) AG, DEC 20.08	20) AG, DEC 20.08	
	21) AH, DEC 20.08	21) AH, DEC 20.08	
	22) AI, DEC 20.08	22) AI, DEC 20.08	
	23) AJ, DEC 20.08	23) AJ, DEC 20.08	
	24) AK, DEC 20.08	24) AK, DEC 20.08	
	25) AL, DEC 20.08	25) AL, DEC 20.08	
	26) AM, DEC 20.08	26) AM, DEC 20.08	
	27) AN, DEC 20.08	27) AN, DEC 20.08	
	28) AO, DEC 20.08	28) AO, DEC 20.08	
	29) AP, DEC 20.08	29) AP, DEC 20.08	
	30) AQ, DEC 20.08	30) AQ, DEC 20.08	
	31) AR, DEC 20.08	31) AR, DEC 20.08	
	32) AS, DEC 20.08	32) AS, DEC 20.08	
	33) AT, DEC 20.08	33) AT, DEC 20.08	
	34) AU, DEC 20.08	34) AU, DEC 20.08	
	35) AV, DEC 20.08	35) AV, DEC 20.08	
	36) AW, DEC 20.08	36) AW, DEC 20.08	
	37) AX, DEC 20.08	37) AX, DEC 20.08	
	38) AY, DEC 20.08	38) AY, DEC 20.08	
	39) AZ, DEC 20.08	39) AZ, DEC 20.08	
	40) BA, DEC 20.08	40) BA, DEC 20.08	
	41) BB, DEC 20.08	41) BB, DEC 20.08	
	42) BC, DEC 20.08	42) BC, DEC 20.08	
	43) BD, DEC 20.08	43) BD, DEC 20.08	
	44) BE, DEC 20.08	44) BE, DEC 20.08	
	45) BF, DEC 20.08	45) BF, DEC 20.08	
	46) BG, DEC 20.08	46) BG, DEC 20.08	
	47) BH, DEC 20.08	47) BH, DEC 20.08	
	48) BI, DEC 20.08	48) BI, DEC 20.08	
	49) BJ, DEC 20.08	49) BJ, DEC 20.08	
	50) BK, DEC 20.08	50) BK, DEC 20.08	
	51) BL, DEC 20.08	51) BL, DEC 20.08	
	52) BM, DEC 20.08	52) BM, DEC 20.08	
	53) BN, DEC 20.08	53) BN, DEC 20.08	
	54) BO, DEC 20.08	54) BO, DEC 20.08	
	55) BP, DEC 20.08	55) BP, DEC 20.08	
	56) BQ, DEC 20.08	56) BQ, DEC 20.08	
	57) BR, DEC 20.08	57) BR, DEC 20.08	
	58) BS, DEC 20.08	58) BS, DEC 20.08	
	59) BT, DEC 20.08	59) BT, DEC 20.08	
	60) BU, DEC 20.08	60) BU, DEC 20.08	
	61) BV, DEC 20.08	61) BV, DEC 20.08	
	62) BW, DEC 20.08	62) BW, DEC 20.08	
	63) BX, DEC 20.08	63) BX, DEC 20.08	
	64) BY, DEC 20.08	64) BY, DEC 20.08	
	65) BZ, DEC 20.08	65) BZ, DEC 20.08	
	66) CA, DEC 20.08	66) CA, DEC 20.08	
	67) CB, DEC 20.08	67) CB, DEC 20.08	
	68) CC, DEC 20.08	68) CC, DEC 20.08	
	69) CD, DEC 20.08	69) CD, DEC 20.08	
	70) CE, DEC 20.08	70) CE, DEC 20.08	
	71) CF, DEC 20.08	71) CF, DEC 20.08	
	72) CG, DEC 20.08	72) CG, DEC 20.08	
	73) CH, DEC 20.08	73) CH, DEC 20.08	
	74) CI, DEC 20.08	74) CI, DEC 20.08	
	75) CJ, DEC 20.08	75) CJ, DEC 20.08	
	76) CK, DEC 20.08	76) CK, DEC 20.08	
	77) CL, DEC 20.08	77) CL, DEC 20.08	
	78) CM, DEC 20.08	78) CM, DEC 20.08	
	79) CN, DEC 20.08	79) CN, DEC 20.08	
	80) CO, DEC 20.08	80) CO, DEC 20.08	
	81) CP, DEC 20.08	81) CP, DEC 20.08	
	82) CQ, DEC 20.08	82) CQ, DEC 20.08	
	83) CR, DEC 20.08	83) CR, DEC 20.08	
	84) CS, DEC 20.08	84) CS, DEC 20.08	
	85) CT, DEC 20.08	85) CT, DEC 20.08	
	86) CU, DEC 20.08	86) CU, DEC 20.08	
	87) CV, DEC 20.08	87) CV, DEC 20.08	
	88) CW, DEC 20.08	88) CW, DEC 20.08	
	89) CX, DEC 20.08	89) CX, DEC 20.08	
	90) CY, DEC 20.08	90) CY, DEC 20.08	
	91) CZ, DEC 20.08	91) CZ, DEC 20.08	
	92) DA, DEC 20.08	92) DA, DEC 20.08	
	93) DB, DEC 20.08	93) DB, DEC 20.08	
	94) DC, DEC 20.08	94) DC, DEC 20.08	
	95) DD, DEC 20.08	95) DD, DEC 20.08	
	96) DE, DEC 20.08	96) DE, DEC 20.08	
	97) DF, DEC 20.08	97) DF, DEC 20.08	
	98) DG, DEC 20.08	98) DG, DEC 20.08	
	99) DH, DEC 20.08	99) DH, DEC 20.08	
	100) DI, DEC 20.08	100) DI, DEC 20.08	
	101) DJ, DEC 20.08	101) DJ, DEC 20.08	
	102) DK, DEC 20.08	102) DK, DEC 20.08	
	103) DL, DEC 20.08	103) DL, DEC 20.08	
	104) DM, DEC 20.08	104) DM, DEC 20.08	
	105) DN, DEC 20.08	105) DN, DEC 20.08	
	106) DO, DEC 20.08	106) DO, DEC 20.08	
	107) DP, DEC 20.08	107) DP, DEC 20.08	
	108) DQ, DEC 20.08	108) DQ, DEC 20.08	
	109) DR, DEC 20.08	109) DR, DEC 20.08	
	110) DS, DEC 20.08	110) DS, DEC 20.08	
	111) DT, DEC 20.08	111) DT, DEC 20.08	
	112) DU, DEC 20.08	112) DU, DEC 20.08	
	113) DV, DEC 20.08	113) DV, DEC 20.08	
	114) DW, DEC 20.08	114) DW, DEC 20.08	
	115) DX, DEC 20.08	115) DX, DEC 20.08	
	116) DY, DEC 20.08	116) DY, DEC 20.08	
	117) DZ, DEC 20.08	117) DZ, DEC 20.08	
	118) EA, DEC 20.08	118) EA, DEC 20.08	
	119) EB, DEC 20.08	119) EB, DEC 20.08	
	120) EC, DEC 20.08	120) EC, DEC 20.08	
	121) ED, DEC 20.08	121) ED, DEC 20.08	
	122) EE, DEC 20.08	122) EE, DEC 20.08	
	123) EF, DEC 20.08	123) EF, DEC 20.08	
	124) EG, DEC 20.08	124) EG, DEC 20.08	
	125) EH, DEC 20.08	125) EH, DEC 20.08	
	126) EI, DEC 20.08	126) EI, DEC 20.08	
	127) EJ, DEC 20.08	127) EJ, DEC 20.08	
	128) EK, DEC 20.08	128) EK, DEC 20.08	
	129) EL, DEC 20.08	129) EL, DEC 20.08	
	130) EM, DEC 20.08	130) EM, DEC 20.08	
	131) EN, DEC 20.08	131) EN, DEC 20.08	
	132) EO, DEC 20.08	132) EO, DEC 20.08	
	133) EP, DEC 20.08	133) EP, DEC 20.08	
	134) EQ, DEC 20.08	134) EQ, DEC 20.08	
	135) ER, DEC 20.08	135) ER, DEC 20.08	
	136) ES, DEC 20.08	136) ES, DEC 20.08	
	137) ET, DEC 20.08	137) ET, DEC 20.08	
	138) EU, DEC 20.08	138) EU, DEC 20.08	
	139) EV, DEC 20.08	139) EV, DEC 20.08	
	140) EW, DEC 20.08	140) EW, DEC 20.08	
	141) EX, DEC 20.08	141) EX, DEC 20.08	
	142) EY, DEC 20.08	142) EY, DEC 20.08	
	143) EZ, DEC 20.08	143) EZ, DEC 20.08	
	144) FA, DEC 20.08	144) FA, DEC 20.08	
	145) FB, DEC 20.08	145) FB, DEC 20.08	
	146) FC, DEC 20.08	146) FC, DEC 20.08	
	147) FD, DEC 20.08	147) FD, DEC 20.08	
	148) FE, DEC 20.08	148) FE, DEC 20.08	
	149) FF, DEC 20.08	149) FF, DEC 20.08	
	150) FG, DEC 20.08	150) FG, DEC 20.08	
	151) FH, DEC 20.08	151) FH, DEC 20.08	
	152) FI, DEC 20.08	152) FI, DEC 20.08	
	153) FJ, DEC 20.08	153) FJ, DEC 20.08	
	154) FK, DEC 20.08	154) FK, DEC 20.08	
	155) FL, DEC 20.08	155) FL, DEC 20.08	
	156) FM, DEC 20.08	156) FM, DEC 20.08	
	157) FN, DEC 20.08	157) FN, DEC 20.08	
	158) FO, DEC 20.08	158) FO, DEC 20.08	
	159) FP, DEC 20.08	159) FP, DEC 20.08	
	160) FQ, DEC 20.08	160) FQ, DEC 20.08	
	161) FR, DEC 20.08	161) FR, DEC 20.08	
	162) FS, DEC 20.08	162) FS, DEC 20.08	
	163) FT, DEC 20.08	163) FT, DEC 20.08	
	164) FU, DEC 20.08	164) FU, DEC 20.08	
	165) FV, DEC 20.08	165) FV, DEC 20.08	
	166) FW, DEC 20.08	166) FW, DEC 20.08	
	167) FX, DEC 20.08	167) FX, DEC 20.08	
	168) FY, DEC 20.08	168) FY, DEC 20.08	
	169) FZ, DEC 20.08	169) FZ, DEC 20.08	
	170) GA, DEC 20.08	170) GA, DEC 20.08	
	171) GB, DEC 20.08	171) GB, DEC 20.08	
	172) GC, DEC 20.08	172) GC, DEC 20.08	
	173) GD, DEC 20.08	173) GD, DEC 20.08	
	174) GE, DEC 20.08	174) GE, DEC 20.08	
	175) GF, DEC 20.08	175) GF, DEC 20.08	
	176) GG, DEC 20.08	176) GG, DEC 20.08	
	177) GH, DEC 20.08	177) GH, DEC 20.08	
	178) GI, DEC 20.08	178) GI, DEC 20.08	
	179) GJ, DEC 20.08	179) GJ, DEC 20.08	
	180) GK, DEC 20.08	180) GK, DEC 20.08	
	181) GL, DEC 20.08	181) GL, DEC 20.08	
	182) GM, DEC 20.08	182) GM, DEC 20.08	
	183) GN, DEC 20.08	183) GN, DEC 20.08	
	184) GO, DEC 20.08	184) GO, DEC 20.08	
	185) GP, DEC 20.08	185) GP, DEC 20.08	
	186) GQ, DEC 20.08	186) GQ, DEC 20.08	
	187) GR, DEC 20.08	187) GR, DEC 20.08	
	188) GS, DEC 20.08	188) GS, DEC 20.08	
	189) GT, DEC 20.08	189) GT, DEC 20.08	
	190) GU, DEC 20.08	190) GU, DEC 20.08	
	191) GV, DEC 20.08	191) GV, DEC 20.08	
	192) GW, DEC 20.08	192) GW, DEC 20.08	
	193) GX, DEC 20.08	193) GX, DEC 20.08	
	194) GY, DEC 20.08	194) GY, DEC 20.08	
	195) GZ, DEC 20.08	195) GZ, DEC 20.08	
	196) HA, DEC 20.08	196) HA, DEC 20.08	
	197) HB, DEC 20.08	197) HB, DEC 20.08	
	198) HC, DEC 20.08	198) HC, DEC 20.08	
	199) HD, DEC 20.08	199) HD, DEC 20.08	
	200) HE, DEC 20.08	200) HE, DEC 20.08	

UNLESS OTHERWISE SPECIFIED	1) All dimensions are in millimeters.	2) Tolerances are as follows:	3) Hole references =
	1) F, DEC 20.08	1) F, DEC 20.08	
	2) P, DEC 20.08	2) P, DEC 20.08	
	3) H, DEC 20.08	3) H, DEC 20.08	
	4) M, DEC 20.08	4) M, DEC 20.08	
	5) N, DEC 20.08	5) N, DEC 20.08	
	6) S, DEC 20.08	6) S, DEC 20.08	
	7) T, DEC 20.08	7) T, DEC 20.08	
	8) U, DEC 20.08	8) U, DEC 20.08	