

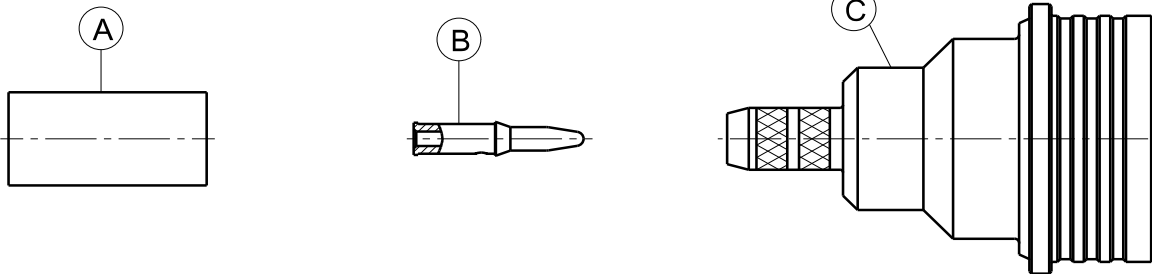
Assembly instruction Series QN 0000181765

Old instruction No. 27500



Tools and materials required: Stanley blade Scissors Crimp tools (see table below)	Cable plug for flexible cables
	Cable entry: Full-Crimp
	Connector typ : 11_QN-50-3-1

This connector is supplied in 3 parts.	Suitable cables :	EF 142 / RG 223 / RG 142
	Centre contact :	cavity 2
	Braid :	cavity B
	Crimp tool :	2B (orange)



	<p>Slide ferrule A onto cable. Prepare cable according to diagram. CAUTION : Do not damage braid, dielectric and inner conductor of cable!</p>
--	--

	<p>Push contact B over inner conductor of cable to abut dielectric and crimp.</p>
--	---

	<p>Splay out braid and insert cable in connector body C. CAUTION : Ensure that braid lies above the crimp neck. During cable insertion, do not support onto the face of the connector.</p>
--	--

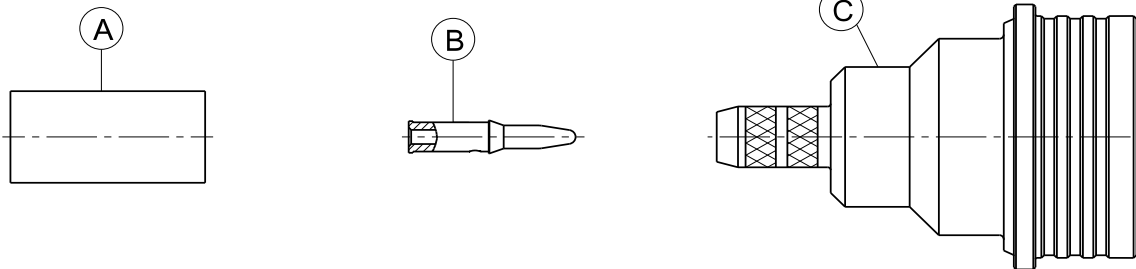
	<p>Slide ferrule A over braid and crimp as close to connector body C as possible.</p>
--	---

The cable assembly of R.F. connectors can only be done by well trained assembly staff and suitable assembly equipment. Huber+Suhr's skilled staff and specialised equipment are available to carry out complete R.F. lead-assembly on your behalf. We mount your connectors on cables at economic prices! Please contact our representative for further details of this service.	Revision	C
	Date	21.08.2017
	Initiator	4726/Born

Deutscher Text: siehe Rückseite



Benötigte Hilfsmittel : Stanley - Messer Schere Klemmwerkzeug (siehe Tabelle)	Kabelstecker für flexible Kabel	
	Kabeleinführung : Voll-Klemmung	
	Verbinder-Typ : 11_QN-50-3-1	
Dieser Verbinder wird in 3 losen Teilen geliefert.	Geeignete Kabel :	EF 142 / RG 223 / RG 142
	Innenleiter :	Aussparung 2
	Aussenleiter :	Aussparung B
	Klemmwerkzeug :	2B (orange)



	<p>Hülse A auf Kabel schieben. Kabel gemäss Figur abisolieren. ACHTUNG: Innenleiter, Abschirmung und Dielektrikum nicht beschädigen.</p>
--	---

	<p>Kontakt B über Kabelinnenleiter bis zum Dielektrikum stossen und klemmen.</p>
--	--

	<p>Abschirmung leicht aufspreizen und Kabel in Gehäuse C einführen. ACHTUNG: Abschirmung muss über Crimp-hals liegen! Während das Kabel eingeführt wird, nicht auf der Verbinderfrontseite abstützen.</p>
--	--

	<p>Hülse A über die Abschirmung schieben und möglichst nahe am Gehäuse C klemmen.</p>
--	---