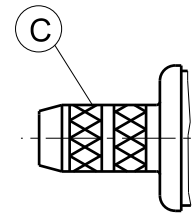
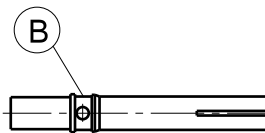
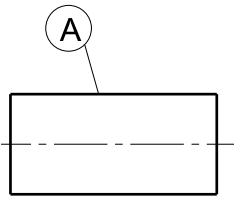


Assembly instruction Series BNC / TNC 0000180671



Old instruction No. 27221

Tools and materials required : Stanley blade Scissors Crimp tool (see table below)	Straight connectors for flexible cable	
	Cable entry : SUHNER Full - Crimp	
	Connector types : (e.g.) 24_TNC-50-3-21 25_TNC-50-3-31 24_BNC-50-3-36	
This connector is supplied in 3 parts	Suitable cables e.g. :	RG 223 / U
	Centre contact :	cavity 2
	Braid :	cavity B
	Crimp tool :	2B (orange)



	<p>Slide ferrule A onto cable. Prepare cable according to diagram. CAUTION : Do not damage braid, dielectric and inner conductor of cable !</p>
	<p>Push contact B over inner conductor of cable to abut dielectric and crimp.</p>
	<p>Splay out braid and insert cable in connector body C. Ensure that braid lies above the crimp neck.</p>
	<p>Slide ferrule A over braid and crimp as close to connector body C as possible.</p>

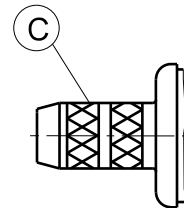
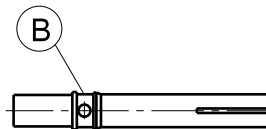
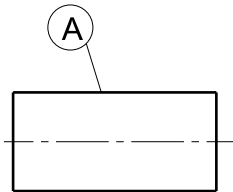
The cable assembly of R.F. connectors can only be done by well trained assembly staff and suitable assembly equipment.
Huber+Suhr's skilled staff and specialised equipment are available to carry out complete R.F. lead-assembly on your behalf.
We mount your connectors on cables at economic prices! Please contact our representative for further details of this service.

Revision	B
Date	19.03.2015
Initiator	4726/Bom

Deutscher Text: siehe Rückseite



Benötigte Hilfsmittel : Stanley-Messer Schere Klemmwerkzeug (siehe Tabelle)	Gerade Verbinder für flexible Kabel	
	Kabeleinführung: SUHNER Voll-Klemmung	
	Verbinder-Typen : (z.B.) 24_TNC-50-3-21 25_TNC-50-3-31 24_BNC-50-3-36	
Dieser Verbinder wird in 3 losen Teilen geliefert.	Geeignete Kabel :	RG 223 / U
	Innenleiter :	Aussparung 2
	Aussenleiter :	Aussparung B
	Klemmwerkzeug :	2B (orange)



	<p>Hülse A auf das Kabel schieben. Kabel gemäss Figur abisolieren. ACHTUNG: Abschirmung, Dielektrikum und Innenleiter nicht beschädigen!</p>
	<p>Kontakt B über Kabelinnenleiter bis zum Dielektrikum stossen und klemmen.</p>
	<p>Abschirmung leicht aufspreizen und Kabel in Gehäuse C einführen. Abschirmung muss über dem Klemmhals liegen.</p>
	<p>Hülse A über Abschirmung schieben und möglichst nahe am Gehäuse C klemmen.</p>

Die Montage von HF-Verbindern kann nur durch geschultes Personal, das über die richtige Ausrüstung verfügt, erfolgen. Huber+Suhrner verfügt über ausgebildete Fachkräfte und rationelle Einrichtungen zur Herstellung kompletter HF-Verbindungsleitungen. Wir montieren Ihre Verbinder zu wirtschaftlichen Preisen! Wenden Sie sich an unsere Vertreter.

Version	B
Datum	19.03.2015
Erstellt	4726/Bom