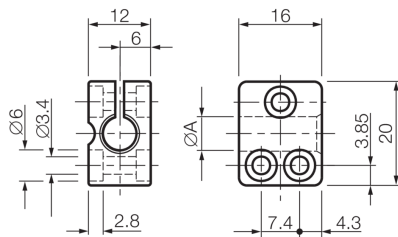




**201631**  
**SH 8**  
**Sensorhalter**

- Für zylindrische Sensoren mit  $\varnothing$  8 mm oder Gewinde M8
- Fixe Inbetriebnahme
- Reduzierte Montage-/Stillstandzeiten aufgrund einteiliger Konstruktion
- Sensorwechsel ohne Änderung der Halterposition



**Technische Daten (typ.)**

**+20°C, 24 V DC**

Befestigung	Bohrung
Klemmdurchmesser	A: 8,0 mm
Gehäusematerial	Kunststoff (PA, 6 GK)
Komponente	Sensorhalter
Besonderheiten	ohne Festanschlag
Geeignet für	Sensoren $\varnothing$ 8 mm / Gewinde M8
Lieferumfang	Sensorhalter

**Weitere Informationen / Zubehör**

<https://www.di-soric.com/201631>