



RADIALL
Département COAXIAL

NOTICE TECHNIQUE
TECHNICAL DATA

101. Rue Philibert Hoffmann
Zone Industrielle Ouest
93116 - ROSNY-SOUS-BOIS
Téléphone : 854 80 40

TITRE
Fiche droite à souder
câble .141

TITLE
Straight plug solder
type cable.141

R 143 051 700
Série TNC 18

NORMALISATION
IEC : _____
CECC : _____

SPECIFICATIONS
MIL C39012 TNC

CABLES K S 2 - M 17/130 . RG402 **CABLES**

CARACTERISTIQUES
Impéd. caract. : 50 : Nominal imp.
Fréq. d'utilisat. : 0.18 GHz : Freq. range
R.O.S. : 1.20 maxi : V.S.W.R.
Tension tenue : 1500 V.eff. : Proof. voltage

PROPERTIES
Catégorie climatique : -65°/+105°C Climatic range
Tenue : Axiale avant
cont. cent. : Axiale 2 sens } In. cont.
 Rotation } motion
 Immobil. totale }

CONSTRUCTION
Revêtement c. masse : Passivé
Revêtement corps : Passivé
Revêt. cont. cent. : Or

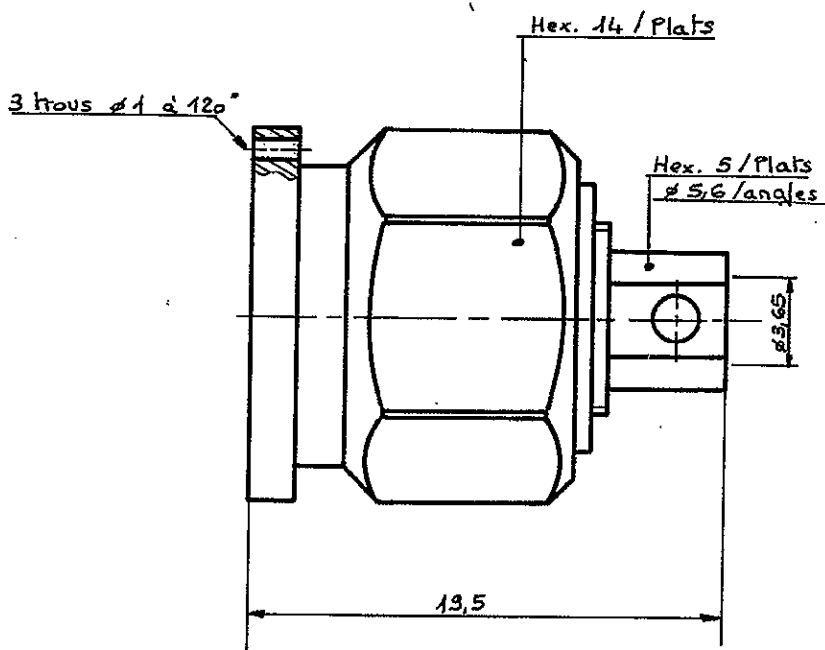
CONSTRUCTION
Masse plating : Passivated
Body plating : passivated
Inner contact : gold

Partie métallique : Corps et bouchon:inox
contact central:laiton

metallic parts : Body and nut:stainless steel
centre contact :brass

Isolant : PTFE
Joint : Silicone

Insulator : PTFE
Gasket : Silicon



Couple de serrage recommandé : 265 Ncm
avec clé de serrage R282 300.

Dimensions en mm

DOSSIER D'ETUDE	Dessiné	Vérifié	I.P.	MODIFICATIONS			
	NOM	PICTON			B-VACHON		
DATE	27.2.85			0640 F			
1 / 3	VISA	<i>[Signature]</i>					

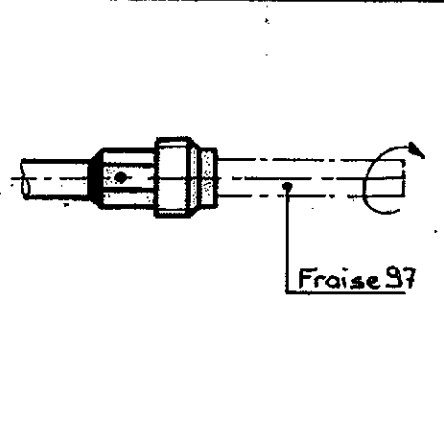
A. IVE - G.M.B.H. Ces renseignements sont donnés à titre indicatif. Dans le but constant d'améliorer nos produits, nous nous réservons le droit d'apporter toute modification jugée utile.



Ces renseignements sont donnés à titre indicatif. Dans le but constant d'améliorer nos produits, nous nous réservons le droit d'apporter toute modification jugée utile.

④

4.1 Araser le diélectrique au niveau du cuivre du semi-rigide



④

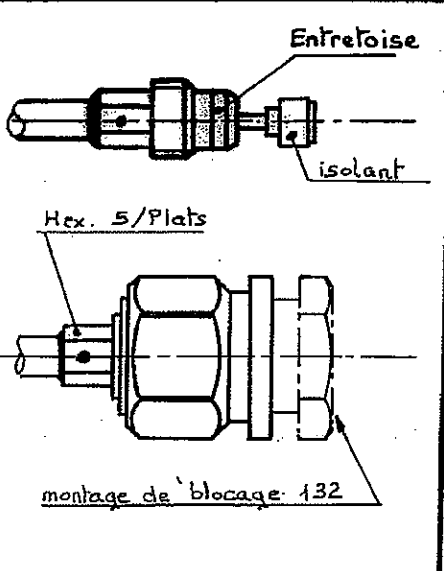
4.1 Cut dielectric flush with copper of semi rigid cable

⑤

5.1 monter l'entretoise sur le manchon et l'isolant sur la broche

5.2 monter le connecteur sur le manchon et bloquer à l'aide de l'outillage de blocage + clé dynamométrique 102

couple de blocage : 200 cm.N



⑤

5.1 Mount the distance-piece on the sleeve and the centre contact

5.2 Mount the connector on the sleeve and lock it.

Recommended tightening 200 cm.N

OUTILLAGE RECOMMANDÉ

- ≤ Pince à souder 250 W
 - Soudure étain 180°C (Ø 0,5 mm)
 - Scie d'horloger ép. 0.35 mm
 - Toile abrasive pour décapage du câble
 - Cale de réglage, réf. 63
 - Montage de soudure, référence 10
 - Positionneur 133
 - Calibre 55 - 58
 - Montage de positionnement 128
 - Scalpel de dénudage 110
 - Fraise 97
- TROUSSE DE CABLAGE R 282 122

RECOMMENDED TOOLS

- Soldering tool, 250 W
 - Tin solder 180°C (Ø 0,5 mm)
 - Clockmaker's saw 0,35 mm thick
 - Abrasive material for cable cleaning
 - Adjustment block réf. 63
 - Set up for soldering ref. 10
 - positioner 133
 - Gauge 55 - 58
 - Set up for positioning 128
 - Scalpel for stripping off 110
 - Milling cutter 97
- TOOL KIT R 282 122

DOSSIER D'ETUDE	Dessiné		Vérfié		MODIFICATIONS			
	NOM	PICTON			B-VACHON			
DATE	27.02.85				0640 F			
VISA								