

版数 REV.	年月日 DATE	DCN NO.	変更内容 DESCRIPTION	製図 DR.	担当 CHK.	査閲 APPD.	承認 APPD.

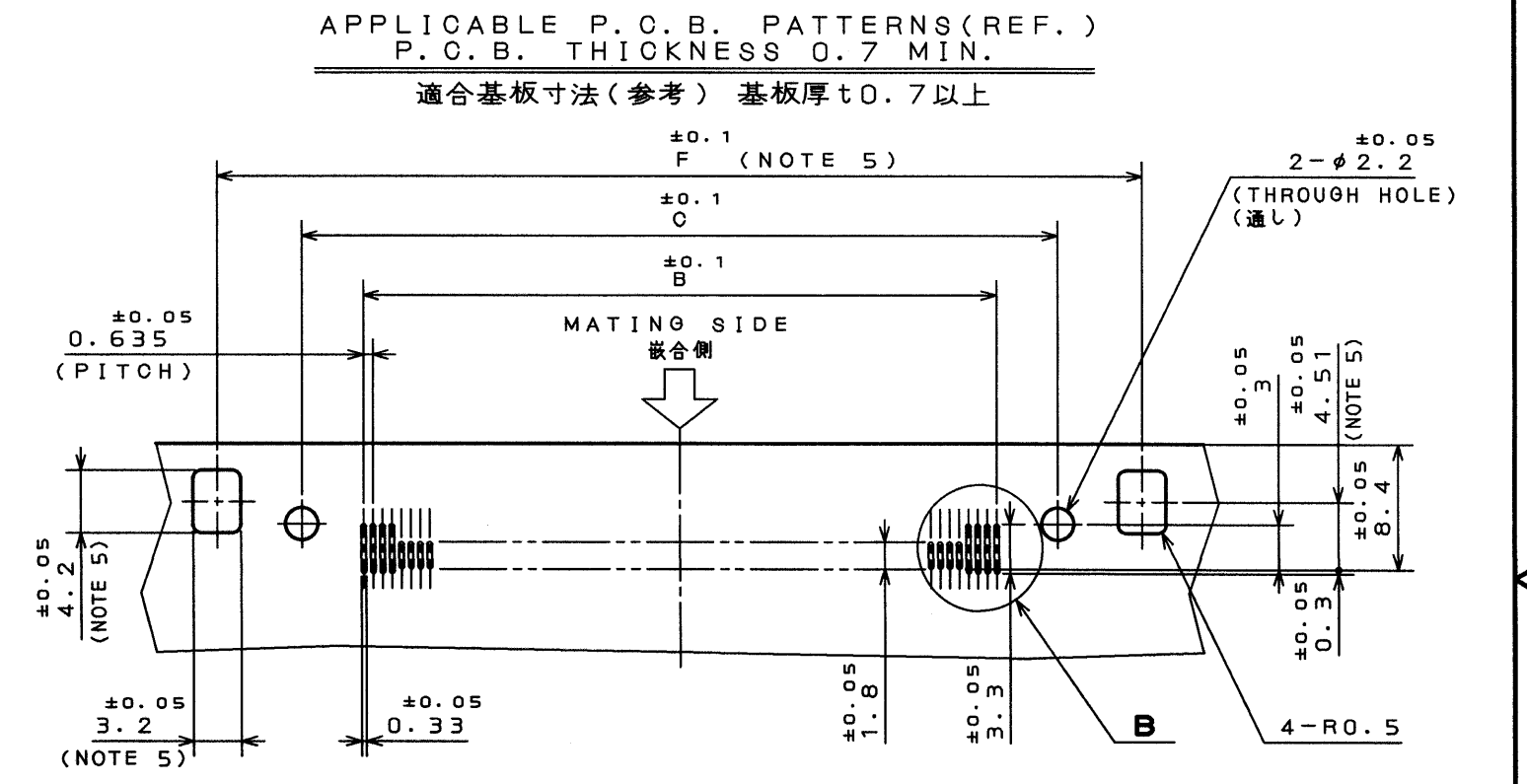
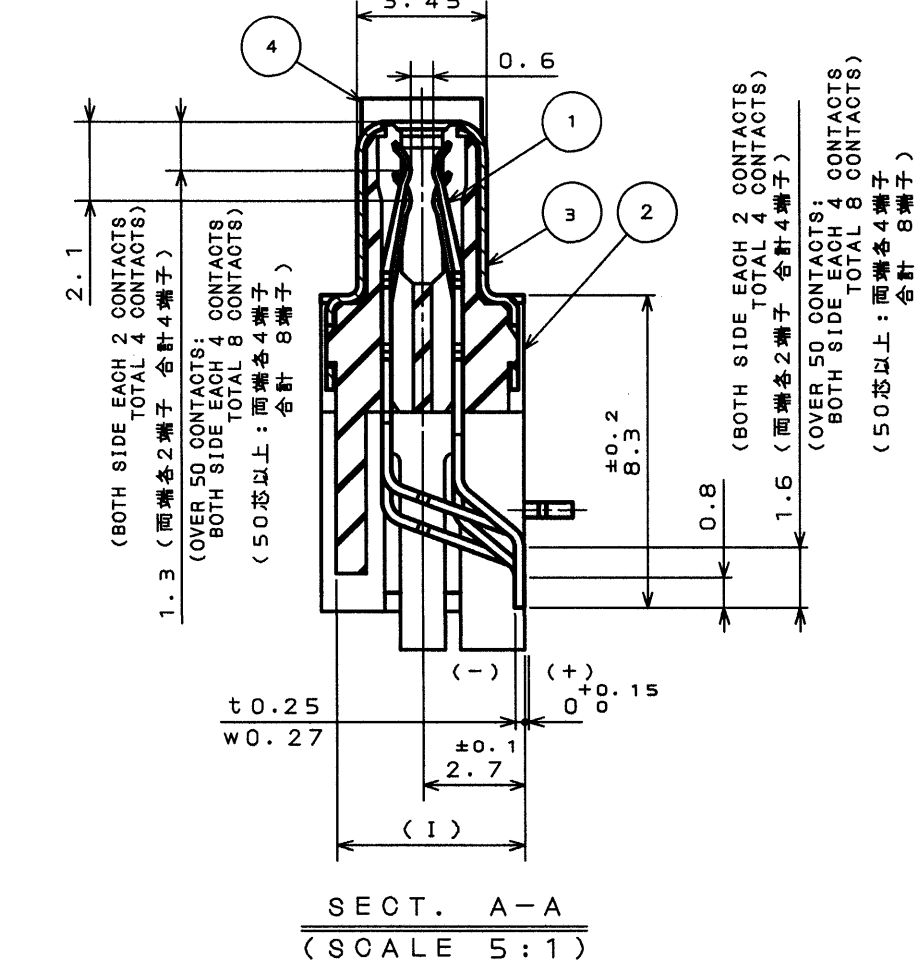
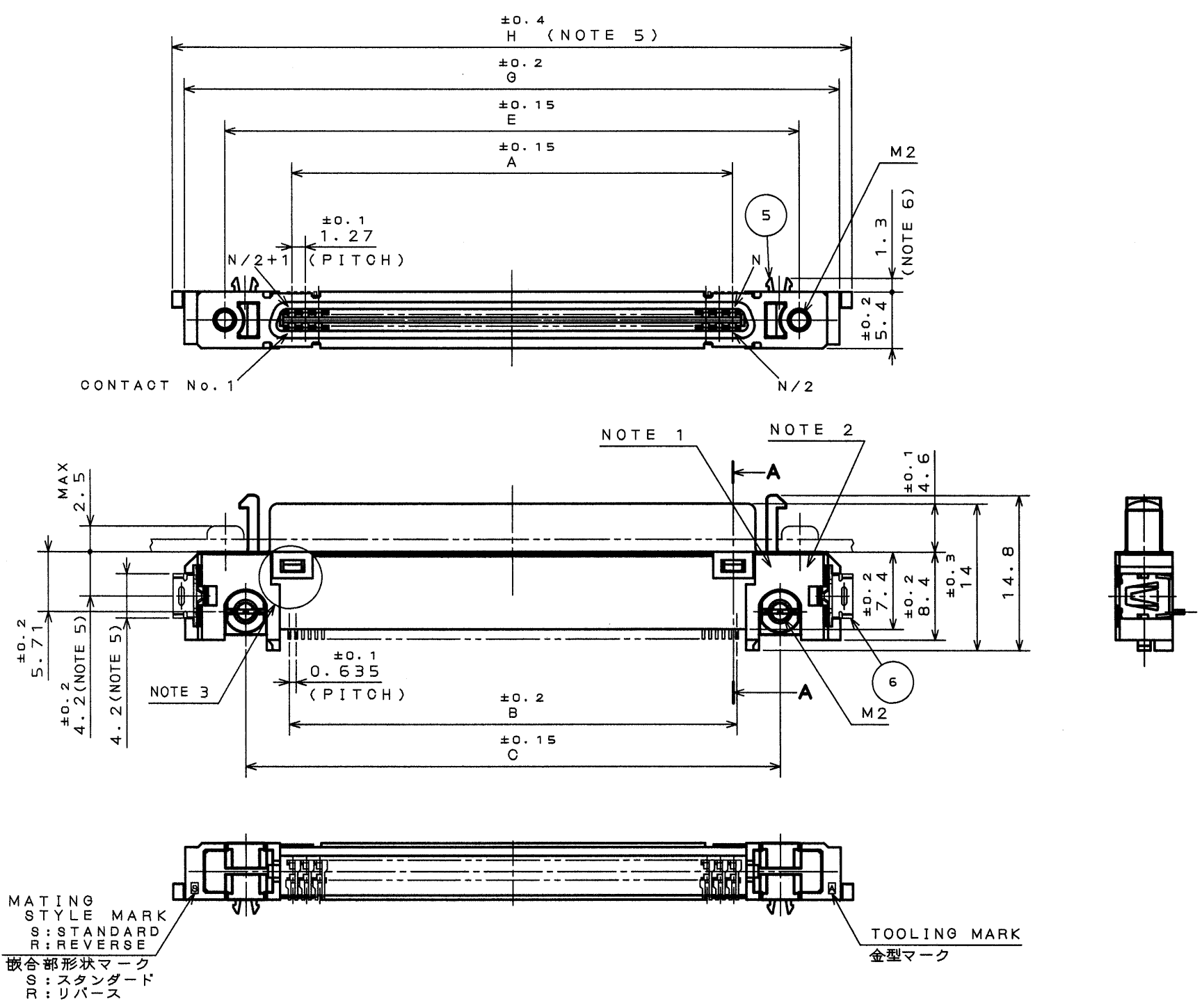


TABLE 1

PARTS NUMBER	NUMBER OF CONTACTS(N)	A	B	C	D	E	F	G	H	I
TX20A-10R-D2GF1-A*L*E	10	5.08	5.715	13.97	15.48	17.78	25.28	25.48	27.88	5.25
TX20A-14R-D2GF1-A*L*E	14	7.62	8.255	16.51	18.02	20.32	27.82	28.02	30.32	5
TX20A-26R-D2GF1-A*L*E	26	15.24	15.875	24.13	25.64	27.94	35.44	35.64	37.94	5.4
TX20A-36R-D2GF1-A*L*E	36	21.59	22.225	30.48	31.99	34.29	41.79	41.99	44.29	5
TX20A-50R-D2GF1-A*L*E	50	30.48	31.115	39.37	40.88	43.18	50.68	50.88	53.18	5
TX20A-60R-D2GF1-A*L*E	60	36.83	37.465	45.72	47.23	49.53	57.03	57.23	59.53	5
TX20A-68R-D2GF1-A*L*E	68	41.91	42.545	50.80	52.31	54.61	62.11	62.31	64.61	5

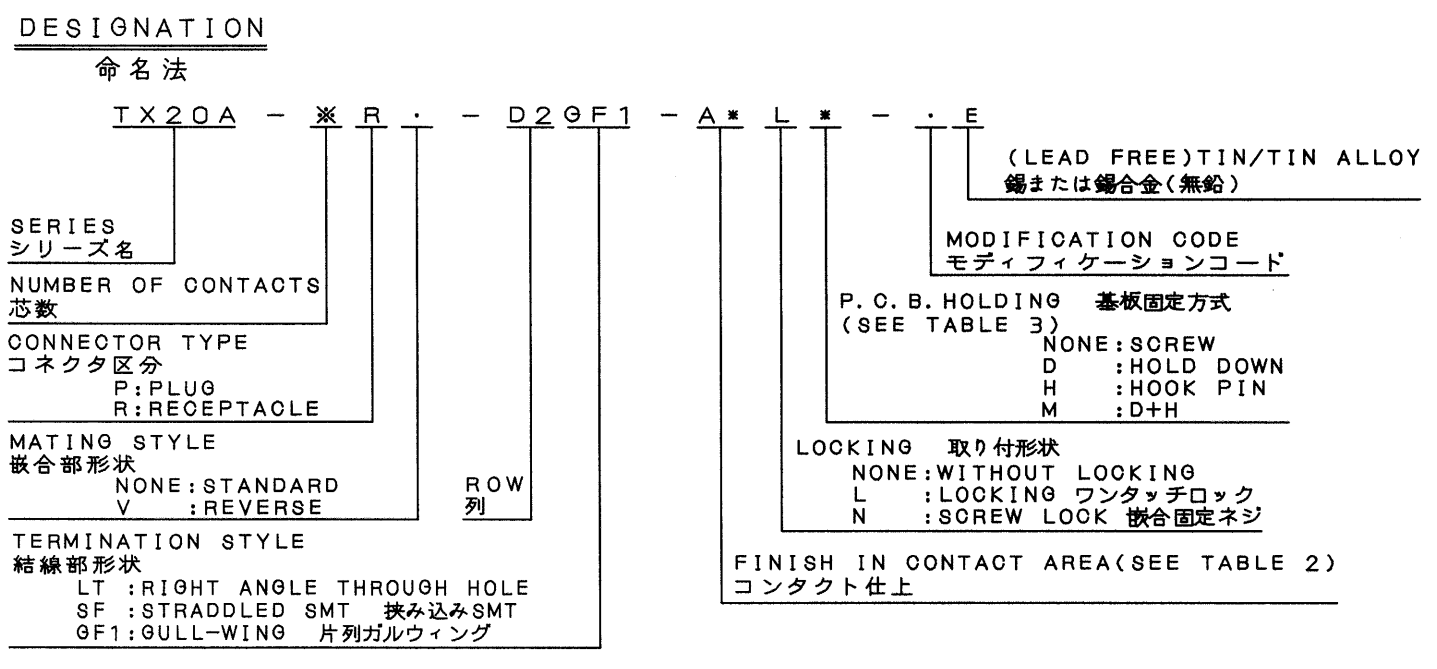
TABLE 2

AREA	FINISH	A1	A2	A3
CONTACT AREA		GOLD(0.1μm MIN.) OVER NICKEL	GOLD(0.3μm MIN.) OVER NICKEL	GOLD(0.76μm MIN.) OVER NICKEL
TERMINAL AREA		(LEAD FREE) TIN/TIN ALLOY	(LEAD FREE) TIN/TIN ALLOY	(LEAD FREE) TIN/TIN ALLOY

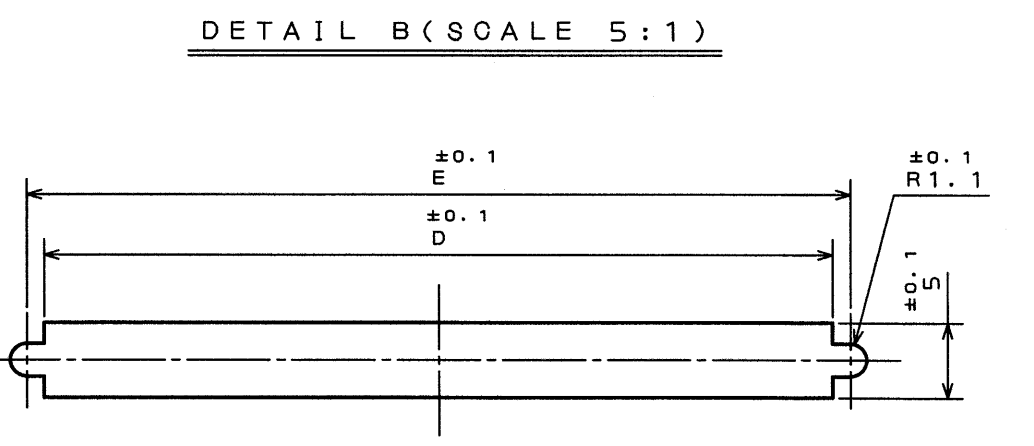
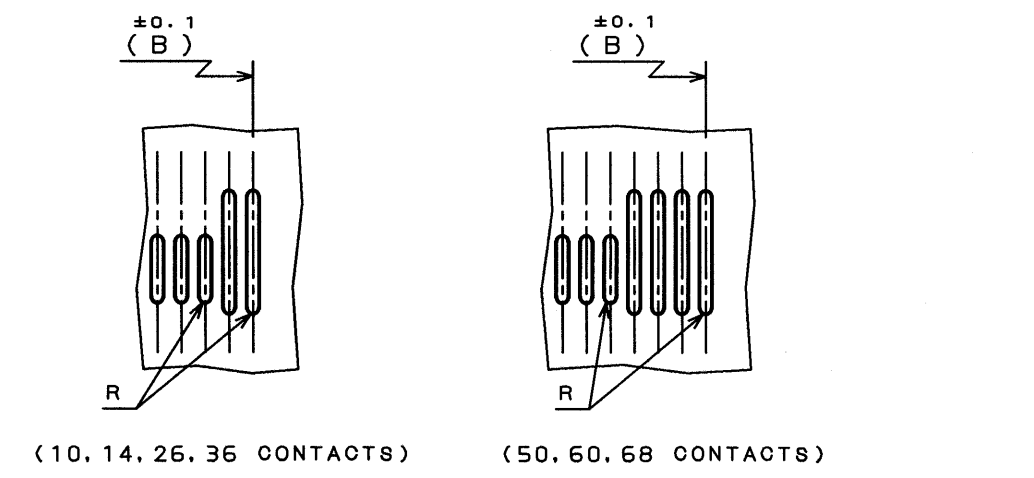
TABLE 3

JAE DESCRIPTION 名称	HOLD DOWN	HOOK PIN	MOUNTER # 実装方法
TX20A-※R-D2GF1-A*L*E	W/O 無	W/O 無	N/A 手乗せ
TX20A-※R-D2GF1-A*L*E	W/T 有	W/O 無	AVAILABLE 自動実装
TX20A-※R-D2GF1-A*L*E	W/O 無	W/T 有	N/A 手乗せ
TX20A-※R-D2GF1-A*L*E	W/T 有	W/T 有	N/A 手乗せ

MOUNTER ##: AVAILABILITY FOR AUTOMATIC MULTI-FUNCTIONAL SMD PLACEMENT MACHINE.
W/T: WITH W/O: WITHOUT N/A: NOT AVAILABLE



- NOTE 1. PRODUCTION LOT NUMBER AS INDICATED.
(EX.) A 0 8 1
LOT NUMBER OF CURRENT MONTH
MONTH (1 TO 9 FOR JAN. TO SEPT. RESPECTIVELY, OCT.: 0, NOV.: X, DEC.: Y)
YEAR (LAST DIGIT ONLY)
MANUFACTURE CODE
2. LAST NUMBER OF FINISH MARK AS INDICATED, HOWEVER THERE IS NO MARK ONLY IN CASE FINISH NUMBER IS 1.
3. NUMBER OF THE DEPRESSED SLOTS VARY DEPENDING ON CONNECTOR SIZES.
4. THIS DRAWING SHOWS JAE P/N OF TX20A-※R-D2GF1-A*L*E CONNECTOR WHICH HAS BOTH HOLD DOWN AND HOOK PIN/ EXPANSION POST.
5. DIMENSION SHOWN ABOVE IS ONLY REQUIRED IN CASE OF THE CONNECTOR TYPE WITH HOLD DOWN.
6. DIMENSION SHOWN ABOVE IS ONLY REQUIRED IN CASE OF THE CONNECTOR TYPE WITH HOOK PIN.
1. 図示の位置に、ロット番号を表示する。
(例) A 0 8 1
月の生産ロット番号
月表示: 1~9 (10月: 0, 11月: X, 12月: Y)
年表示 (西暦末尾)
製造コード
2. 図示の位置に仕上記号の末尾数字を表示する。但し、A1の場合は、省略する。
3. 図示の形状は、芯数により異なる。
4. 本図は、ホールドダウン、フックピンを共に有するモデル (TX20A-※R-D2GF1-A*L*E) である。
5. ホールドダウンを有する時のみ必要である。
6. フックピンを有する時のみ必要である。



NO.	DESCRIPTION	QTY.	MATERIAL	FINISH	REMARKS
6	HOLD DOWN	2	PHOSPHOR BRONZE	(LEAD FREE) TIN/TIN ALLOY	(NOTES)
5	HOOK PIN	2	PHOSPHOR BRONZE	(LEAD FREE) TIN/TIN ALLOY	(NOTE 6)
4	HOOK LUG	2	ZINC ALLOY	NICKEL PLATING	
3	SHELL	1	STEEL	NICKEL PLATING	
2	INSULATOR	1	GLASS FILLED PPS		COLOR: BLACK UL94V-0
1	CONTACT	N	PHOSPHOR BRONZE	TABLE 2	

仕様書 (SPECIFICATION) 第1版 (ORIGINAL DATE) 3.Mar.2003
JAE 08-1336 A025776
製図 DR. J. ICHIYAMA
担当 CHK. T. MORITAKE
承認 APPD. K. Sato
寸法 (DIMENSION) 公差 (TOLERANCE)
角度 (ANGLE) 公差 (TOLERANCE)

適用パネル寸法 (参考) パネル厚 1.2 以下

適用 P.C.B. PATTERNS (REF.) P.C.B. THICKNESS 0.7 MIN. 適合基板寸法 (参考) 基板厚 t0.7 以上

適用パネル寸法 (参考) パネル厚 1.2 以下

図面番号 (DRAWING NO.) SJ037791