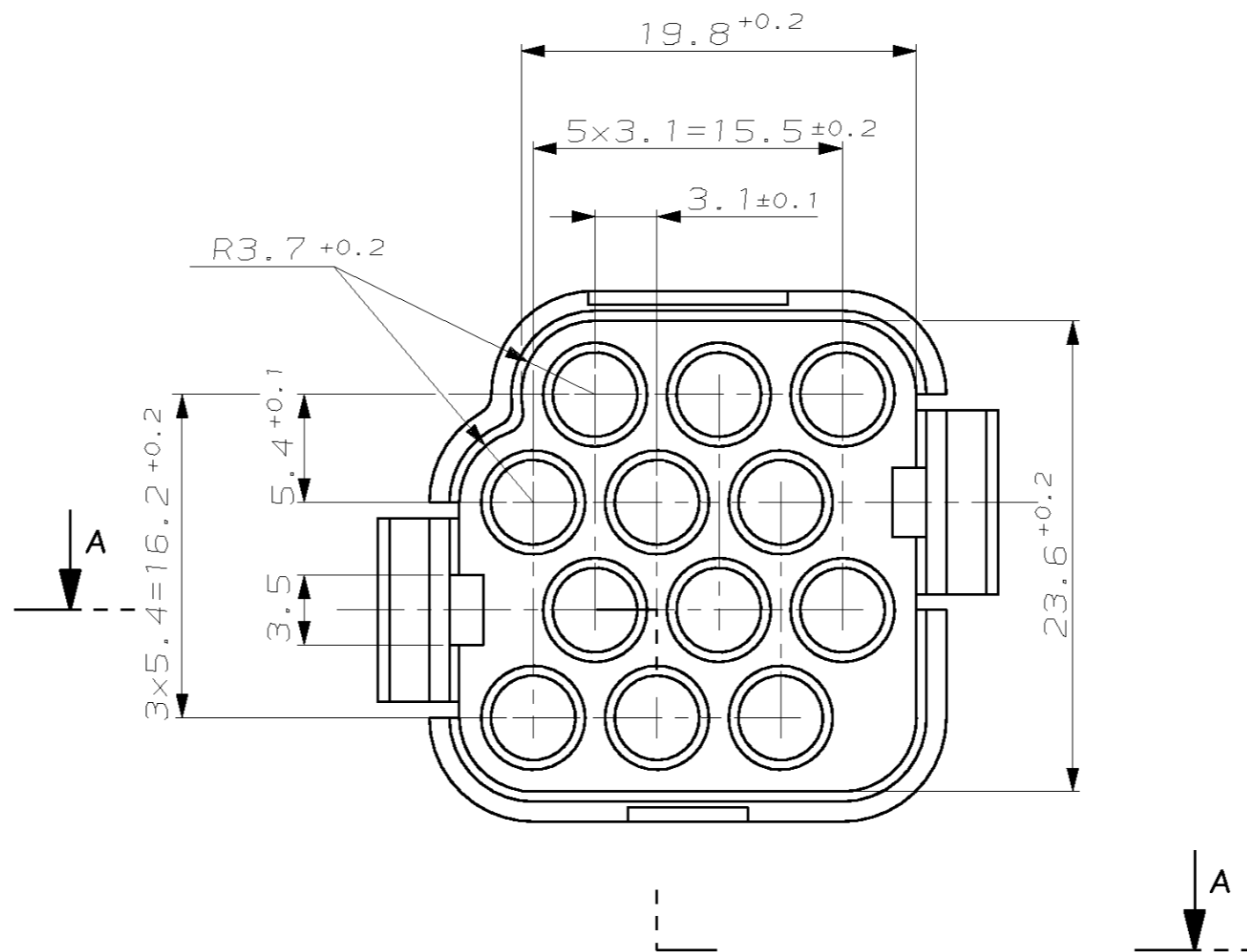
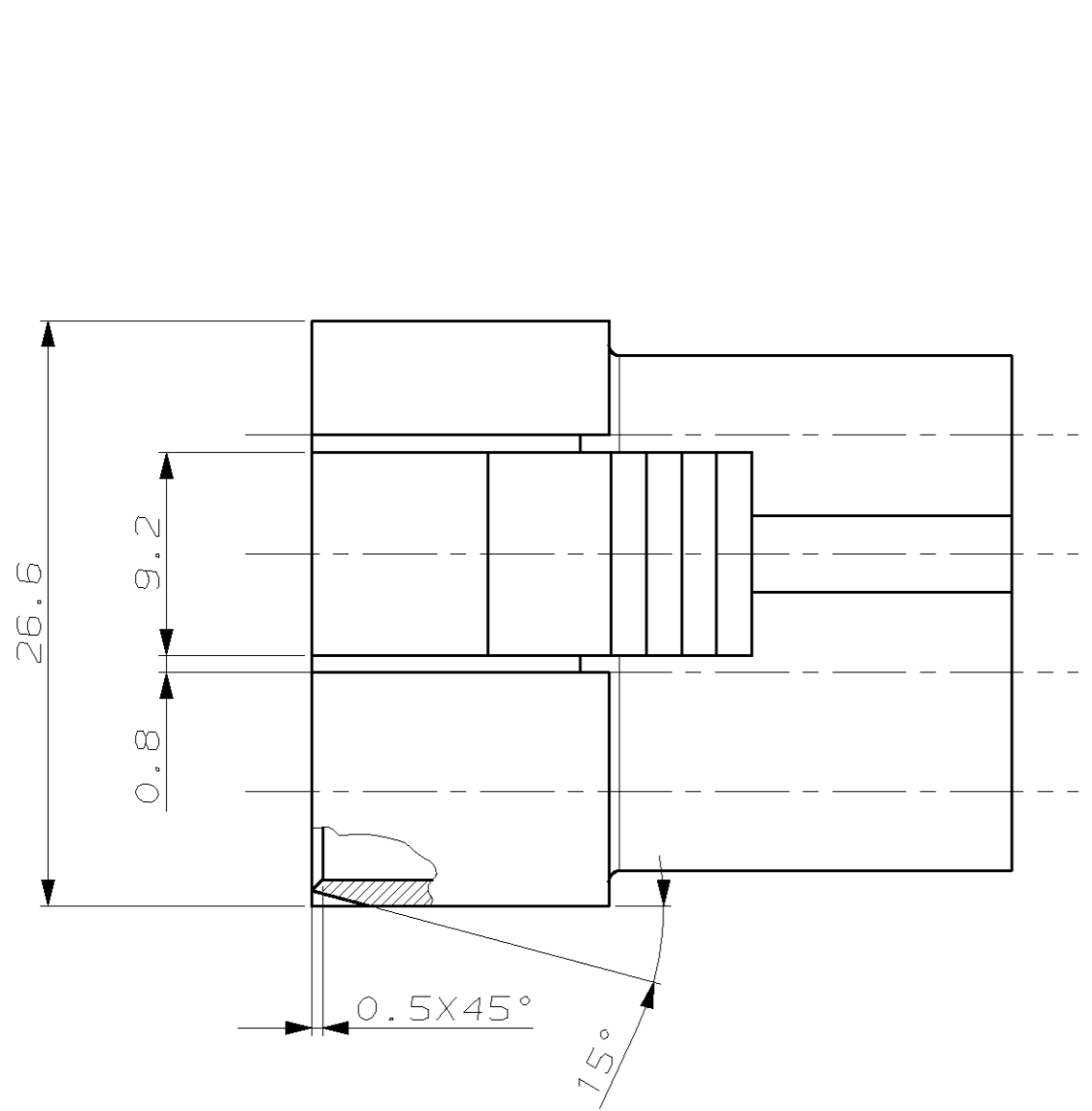
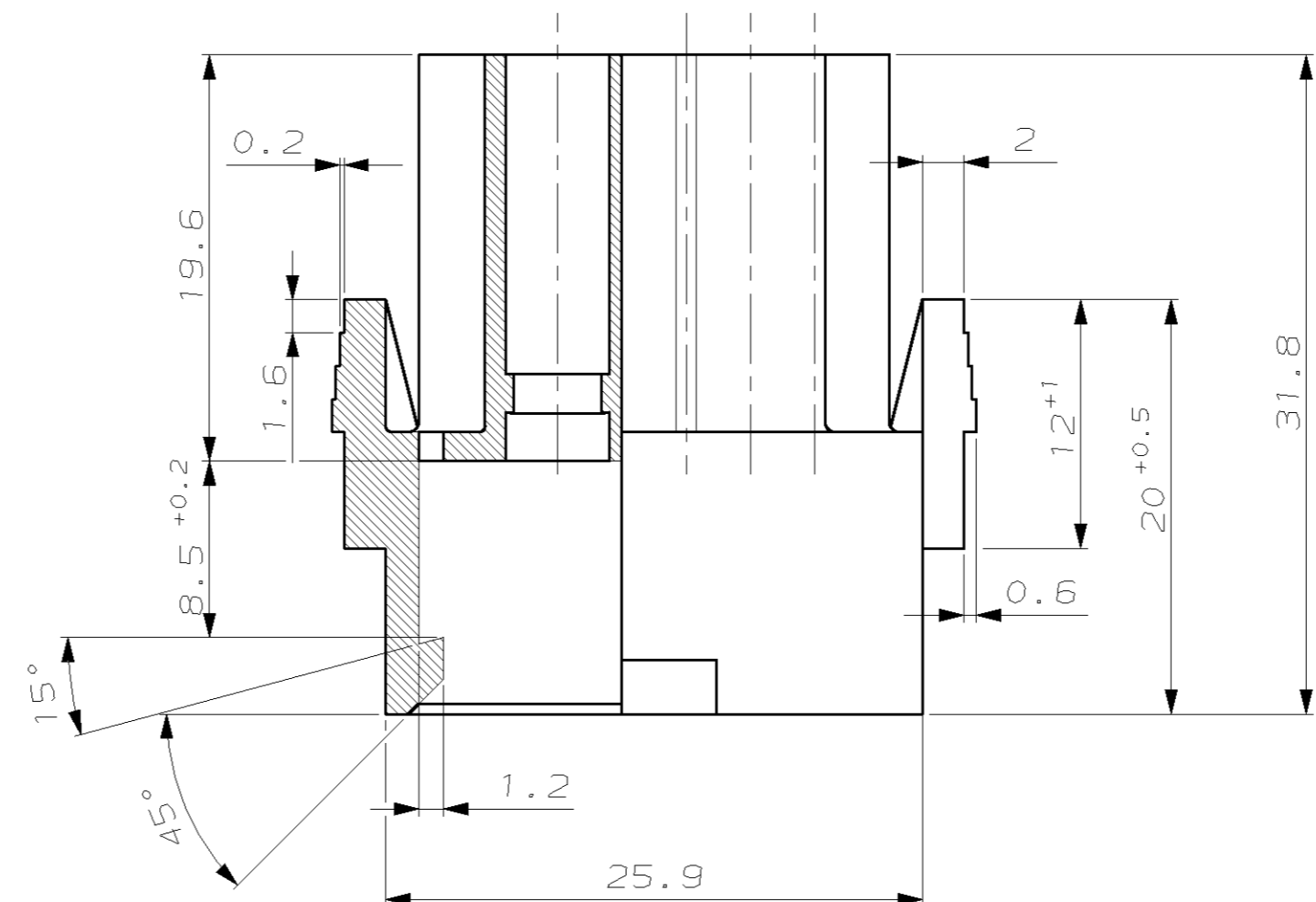


THIS DRAWING IS UNPUBLISHED.  
 VERTRAULICHE UNVERÖFFENTLICHTE ZEICHNUNG  
 (C) COPYRIGHT 2000 BY AMP INCORPORATED. ALL RIGHTS RESERVED.  
 RELEASED FOR PUBLICATION  
 FREI FÜR VERÖFFENTLICHUNG  
 ,2000  
 ALL RIGHTS RESERVED.  
 ALLE RECHTE VORBEHALTEN  
 MATED WITH:  
 PASSEND ZU:  
 925000

LOC	DIST	P	LTR	REVISIONS ÄNDERUNGEN DESCRIPTION BESCHREIBUNG	DATE	DWN	APVD
AI	-	-	-	-2 ergänzt	25. Jan. 78	Mak.	-
-	-	-	-	Mass "1.5" neu	14. Mär. 84	Kov.	-
-	-	-	-	Mass "1.5" wird 0.6 u. 4-stufig	07. Mai. 84	App.	-
-	-	-	-	Zeichnung übertragen	01. Aug. 00	Ze.	-
-	-	-	-	Radius am Rasthaken (B2) hinzugefügt	15. Mar. 04	Hassel	H. Kamp.



Schnitt A-A  
SECTION A-A



Gehäuse luftdicht in Plastikbeutel verpackt  
 MOULDED PARTS MUST BE AIRTIGHT PACKAGED IN PLASTIC BAG  
 Feuchtigkeitsgehalt 1.5% +1%  
 MOISTURE CONTENT MUST BE 1.5% +1%

PART NO	MATERIAL	COLOUR/color	Rev
926001-2	PA 6.6	Schwarz/black	A
926001-1	PA 6.6	Natur/nature	A

<small>THIS DRAWING IS A CONTROLLED DOCUMENT FOR AMP INCORPORATED. IT IS SUBJECT TO CHANGE AND THE CONTROLLING ENGINEERING ORGANIZATION SHOULD BE CONTACTED FOR THE LATEST REVISION. DIESER ZEICHNUNGSSTAND WIRD DURCH AMP INCORPORATED KONTROLLIERT. ÄNDERUNGEN, DIE DEN TECHNISCHEN FORTSCHRITT DIENTEN, SIND VORBEHALTEN. DEN JEWELIG LATESTÜBLICHEN ÄNDERUNGSSTAND ERFASSEN SIE AUF ANFRAGE.</small> DIMENSIONEN: mm TOLERANZEN UNLESS OTHERWISE SPECIFIED: ALLGEMEINTOLERANZEN p. ISO 8015 p. ISO 2768 - mH - E p. DIN 16901 - 140 PLV ±0.4mm PLV ± ANGLS/WINKEL ±1.5° FINISH/OBERFLÄCHE/FARBE -		DWN U. Zeidler 31-JUL-00 CHK R. Blumenschein 01-Aug-00 APVD M. Bleicher 15-Mar-04 PRODUCT SPEC VERARBEITUNGSSPEZ. WEGHT GEWICHT - CUSTOMER DRAWING /KUNDENZEICHUNG	<b>AMP</b> tyco Electronics AMP GmbH D - 64625 Bensheim NAME 12pol. Stiftgehäuse für Serie .140 MNL Kontakt 12-WAY PIN HOUSING FOR SERIES .140 DIA. MNL CONTACT SIZE A2 CAGE CODE 00779 DRAWING NO. ZEICHNUNGS-NR. C-926001 RESTRICTED TO NUR FUER - MASSSTAB 3:1 BLATT 1 OF 1 REV C2
--	--	--	--