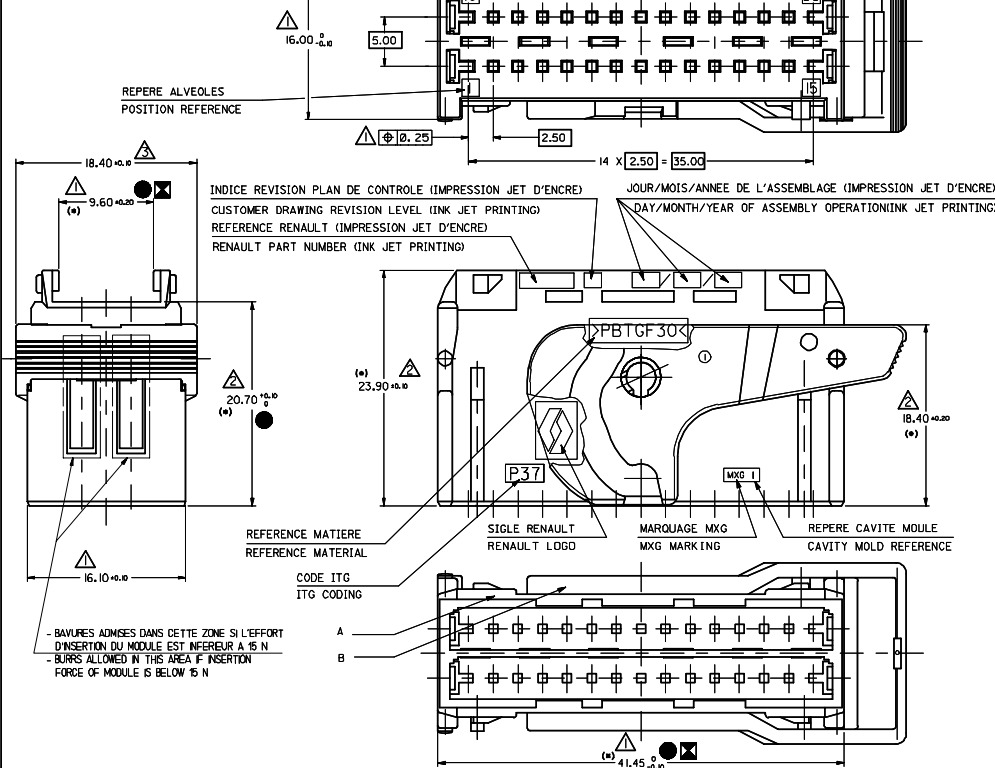
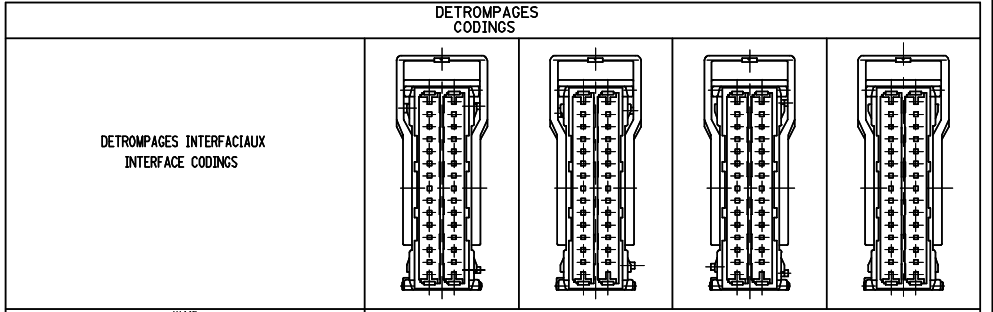
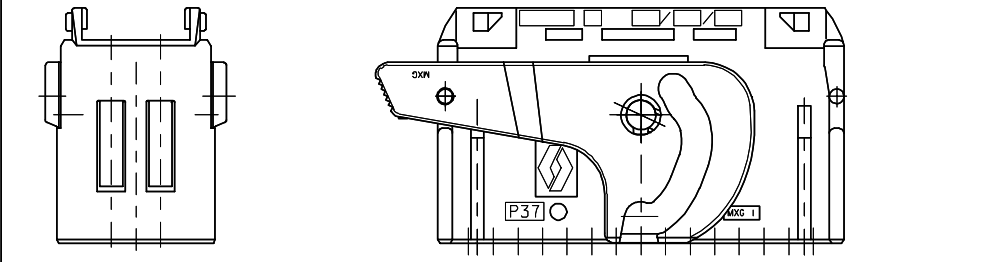


**PORTE-MODULE STANDARD
STANDARD MODULE FRAME**



**PORTE-MODULE SORTIE INVERSEE
MODULE FRAME REVERSED WIRES OUTPUT**



MASSE WEIGHT		0.0076 kg			
PORTE MODULE STANDARD	REFERENCE MOLEX MOLEX PART NUMBER	0986312001	0986312002	0986312003	0986312004
STANDARD MODULE FRAME	REFERENCE RENAULT RENAULT PART NUMBER	7 703 297 770	7 703 297 768	7 703 297 768	7 703 297 771
PORTE MODULE SORTIE INVERSEE	REFERENCE MOLEX MOLEX PART NUMBER	0986312011	0986312012	0986312013	0986312014
MODULE FRAME REVERSED WIRES OUTPUT	REFERENCE RENAULT RENAULT PART NUMBER	7 703 297 774	7 703 297 773	7 703 297 772	7 703 297 775
COULEUR COLOR		GRIS GREY	ROUGE RED	VERT GREEN	VIOLET VIOLET

PRODUITS ASSOCIES ASSOCIATED PARTS

EMBASES 30 VOIES	7 703 297 754	7 703 297 753	7 703 297 752	7 703 297 754	7 703 297 807
HEADERS 30 WAY	7 703 297 763	7 703 297 762	7 703 297 761	7 703 297 763	7 703 297 752
	7 703 297 806	7 703 297 807	7 703 297 808	7 703 297 806	7 703 297 808
MODULE	7 703 297 777				
MODULE	7 703 297 778				

NOMENCLATURE PARTS LIST

B	I	LEVER LEVER	NOIR BLACK	PBT 30 FV	VOIR TABLEAU DETROMPAGES SEE CODINGS CHART	VOIR TABLEAU DETROMPAGES SEE CODINGS CHART
A	I	PORTE-MODULE MODULE FRAME	VOIR TABLEAU DETROMPAGES SEE CODINGS CHART	PBT 30 FV	SEE CODINGS CHART	SEE CODINGS CHART
REF POS	QTY	DESIGNATION DESIGNATION	COULEUR COLOR	MATIERE MATERIAL	REFERENCE MOLEX MOLEX PART NUMBER	REFERENCE RENAULT RENAULT PART NUMBER

CLASSE D'UTILISATION LIMITS OF USE

TEMPERATURE	1	-40° / +85°
ETANCHÉITE SEALING	0	NON / NO
VIBRATION	1	

CAHIER DES CHARGES CUSTOMER SPECIFICATION

N° : 36-05-019
DATE: 02 / 88

EFFORTS / FORCES

TEMPE DU LEVIER EN POSITION OUVERTE SUR LE PORTE-MODULE LEVER RETENTION FORCE IN OPEN POSITION ON MODULE FRAME	5 N < F < 30 N
EFFORT DE VERROUILLAGE DU CONNECTEUR AVEC ACTION SUR LEVIER CONNECTOR MATING FORCE WITH ACTION ON LEVER	F < 60 N
EFFORT DE DEVERROUILLAGE DU CONNECTEUR AVEC ACTION SUR LEVIER (VERROUILLAGE LEVIER INACTIF) CONNECTOR UNMATING FORCE WITH ACTION ON LEVER (LOCKING LEVER INACTIVED)	F < 60 N

NOTA:
CE PLAN ETANT UN EXTRAIT DU PLAN DE DEFINITION, ON FERA REFERENCE POUR TOUT LITIGE AU PLAN DE DEFINITION
TOUTES COTES REPEREES (*) NON RESPECTEES SUR UN LOT DONNERA LIEU AU REFUS DU LOT
THIS DRAWING IS AN EXTRACT OF THE PART DRAWING, FOR ANY LITIGATION THE PART DRAWING WILL BE THE ONLY REFERENCE
ALL DIMENSIONS IDENTIFIED (*) NOT RESPECTED OF THIS BATCH WILL BE REFUSED

D2	07/04/88	AJOUT NOTA SUR VUE DE COTE - ADDED NOTE ON SIDE VIEW
D1	03/04/87	AJOUT D'UNE VALEUR MAXIMALE DE 30N SUR LA TEMPE DU LEVIER EN POSITION OUVERTE SUR LE PORTE-MODULE LEVER RETENTION FORCE IN OPEN POSITION MAXIMUM VALUE OF 30 N ADDED
D	09/12/81	MISE A JOUR FORME DU LEVIER - AJOUT SURPASSEUR MATIERE SOUS LE NEZ DU LEVIER UPDATE OF THE LEVER SHAPE - ADDED THICKNESS OF MATERIAL BELOW NIPSE OF LEVER
C	08/06/80	MISE A JOUR FORME DU PORTE-MODULE - SUPPRESSION DES MURS AU NIVEAU DES CAVITES REP. L 6, 6, 16, 30 UPDATE OF THE MODULE FRAME SHAPE - EXTERNAL WALLS CLOSE TO CONTACT CAVITY L 6, 6, 30 SUPPRESSED
B	07/07/81	REDUCTION OFFUSION CLIENT, MISE A JOUR PIECE DEFINITIVE AJOUT TABLEAU D'EFFORTS, MOULEUSE MISE EN PLACE SECOND RELEASE FOR CUSTOMER, UPDATE FINAL PIECE FORCES TABLE CHART ADDED, NEW DRAWING LAYOUT
A	06/07/81	PREMIERE DIFFUSION CLIENT FIRST RELEASE FOR CUSTOMER

NO. DATE REVISION

NOV B.E. / 04 mai 89 48 12

Indice de modification de plan / Number of modification of drawing / Modification index / Note B.E. / 04 mai 89

Porte-Module A Levier 30 Voies
Module Frame with Lever 30 Way

Masse / weight / Poids / Weight / Gewicht / Weight

300 60606

Utilisateur / User / Benutzer / User

7 703 297 768

Numero de plan / Drawing number / Zeichnungsnummer / Drawing number

MISE EN OEUVRE SPECIFICATION FILE

CAHIER DE PRECONISATIONS N° : AS-98623-005
APPLICATION SPECIFICATION N° :

CALEBRE DE CONTROLE CONTROL GAUGE

AU PIED A COULISSE OU AU PROJECTEUR DE PROFIL-VERIFIER LES COTES INDIQUEES SUR LES DESSINS DU PORTE-MODULE ET LEVIER.
WITH A SLIDING CALIPER OR PROFILE PROJECTOR-MEASURE THE NOTED DIMENSIONS ON THE MODULE FRAME AND LEVER DRAWINGS.

HIERARCHISATION DES CARACTERISTIQUES

APPLICATION PARTIELLE DE LA PROCEDURE D.E.22A/01/1810

LIAISONS ELECTRIQUES NORME 01-58-904

INDICE EN LIAISON AVEC NORME / INDEX IN CONNECTION WITH STANDARD / INDEX IN CONNECTION WITH STANDARD

SCE : / /

NOM : / /

SIGNATURE : / /

INDICATION DIMENSIONS S.P.C DENOTES S.P.C DIMENSIONS

INDICATION DIMENSIONS FONCTIONNELLES DENOTES FUNCTIONAL DIMENSIONS

QUANTITE PAR FEUILLE INDIVIDUELLE QUANTITY PER INDIVIDUAL SHEET

☒ = 2 PLACES (S) ● = 3 PLACES (S)

EC NO. G2007-0359
DRAWING NO. 07/04/88
APPR. /

QUALITY SYMBOLS

MAJOR / CRITICAL

GENERAL TOLERANCES (UNLESS SPECIFIED)

4 PLACES	±0.1	±.
3 PLACES	±0.2	±.
2 PLACES	±0.3	±.
1 PLACE	±0.4	±.

ANGULAR: ± 1/2 °

DRAFT WHERE APPLICABLE MUST REMAIN WITHIN DIMENSIONS

SCALE 4:1

DESIGN UNITS mm INCH

DRAWN BY & DATE MAN 96/07/18

CHECKED BY & DATE PGR 96/07/18

APPROVED BY & DATE CBO 96/07/18

CAD FILENAME S98631X.LDGN

FIRST ANGLE PROJECTION

DIMENSIONS: mm INCH mm ONLY mm ONLY

SHT / REV

REVISION ON CAD ONLY

TITLE: PLAN DE CONTROLE
PORTE-MODULE A LEVIER 30 VOIES
CONTROL DRAWING
MODULE FRAME WITH LEVER 30 WAY

MOLEX INCORPORATED

MATERIAL NO. / YOUR TABLEAU SEE CHART SD-98631-003

DRAWING NO. / SHEET NO. 1 OF 1

SIZE D

THIS DRAWING CONTAINS INFORMATION THAT IS PROPRIETARY TO MOLEX INCORPORATED AND SHOULD NOT BE USED WITHOUT WRITTEN PERMISSION.