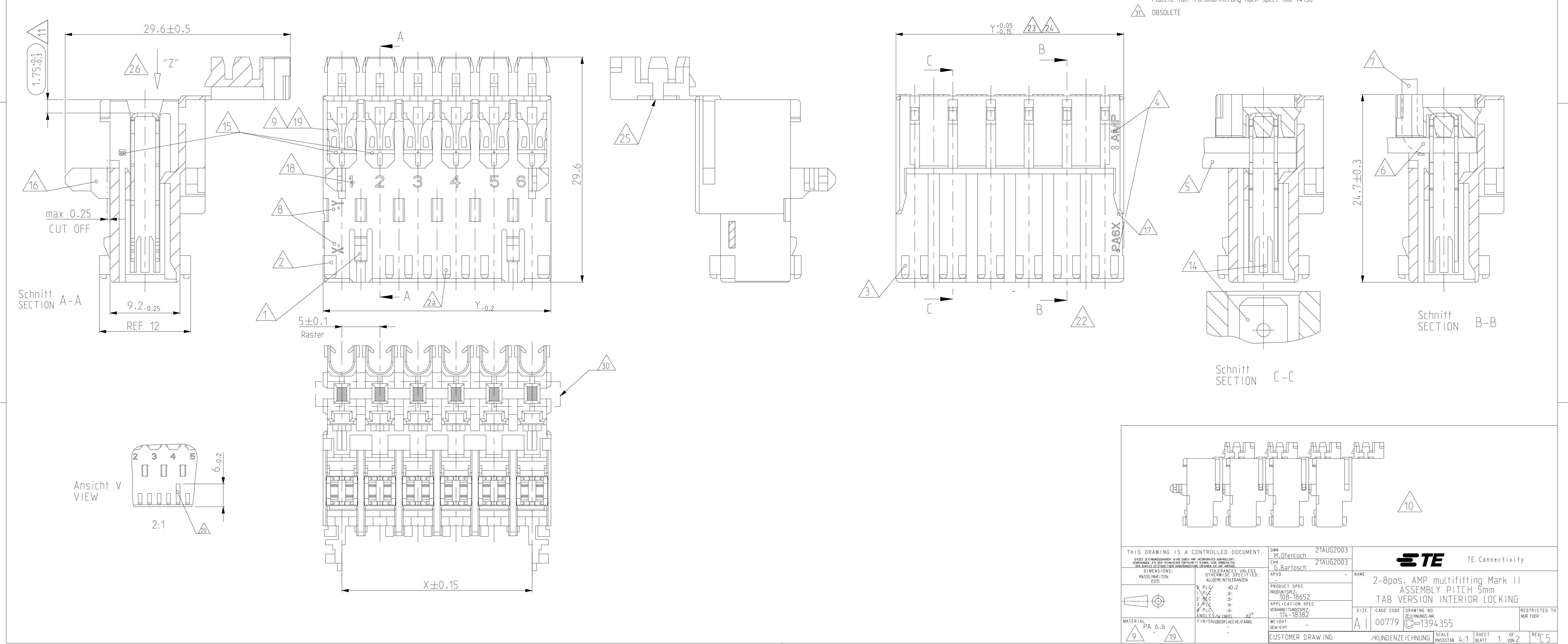


- 1 LOCKING DEVICE BETWEEN CAVITY-NO.
Verfärsung zwischen Kammer-Nr.
- 2 KEYING RIB ON FIRST AND LAST CAVITY
Kodierrippen bei erster und letzter Kammer SEE 13
- 2a TYPICAL KEYING RIB
Typische Kodierungsrippen SEE 13
- 3 POLARIZATION RIB (ALL)
Polarisierungsrippen (alle) SEE 13
- 4 AMP LOGO, MATERIAL DISCRIPTION (PA6.6)
AMP LOGO, Materialbezeichnung (PA6.6)
- 5 CONNECTOR WITH DOUBLE WIRE FOR WIRE RANGE: (ONLY Δ)
0.5-0.5, 0.5-0.75. (SEE APPL.SPEC.NO.114-18288)
Connector mit Doppelanschlag fuer Litze (nur Δ)
0.5-0.5, 0.5-0.75. siehe Appl.Spec.Nr.114-18288
- 6 CONNECTOR WITH SINGLE WIRE FOR WIRE RANGE: 0.35-1.5mm²
(SEE APPL.SPEC.NO.114-18382), 0.35-1.0mm² SEE Δ , 1.0-1.5mm² SEE Δ
Connector mit Einzelanschlag fuer Litze: 0.35-1.5mm²
(siehe Appl.Spec.Nr.114-18382), 0.35-1.0mm² siehe Δ , 1.0-1.5mm² siehe Δ
- 7 STRANDED WIRE BENT TO 90° (ONLY FOR SINGLE WIRE POSSIBLE)
Litze 90° gebogen (nur bei Einzelanschlag moeglich)
- 8 AMP NO. (HOUSING PIN), PRE- AND SUFFIX ONLY
AMP Nr. (Gehaeuse PN), nur Vor- und Nachstrichzahl
- 9 CAVITY LOADED WITH CONTACT FOR DGB 0.35-1.0mm² (CuZn30 POSTTINNED)
Kammer bestueckt mit Kontakt fuer DGB 0.35-1.0mm² (CuZn30 posttinned)
- 10 PACKAGING SEE DRAWING PN 725738 AND SPEC. 107-18008
Verpackung siehe Zeichnung PN 725738 und Verpackungsanweisung 107-18008
- 11 CONTACT POSITION IN CAVITY
Kontaktlage in Kammer
- 12 ASS'Y PN. ONLY PRE- AND SUFFIX. ATTENTION: IDENTIFICATION OF THE COMPLETE ASS'Y PN ONLY POSSIBLE WITH PRE-, SUFFIX, MATERIAL Δ AND CHART. THE COMPLETE ASS'Y PN IS VISIBLE ON PACKAGING.
Ass'y PN nur Vor- und Nachstrichzahl. Achtung: Identifizierung der kompletten Ass'y PN nur mit Vor-, Nachstrichzahl, Material Δ und Tabelle moeglich. Die komplette Ass'y PN ist auf der Verpackung ersichtlich
- 13 NOTE Δ Δ Δ IN PROCESS CUT OFF INDIVIDUAL
im Prozess beliebig abschneidbar
- 14 SLOT ACCEPT TAB 6.3x0.8, 4.8x0.8 AT DIN e.g. 46244
Kontaktbereich geeignet fuer Tab 6.3x0.8, 4.8x0.8 nach DIN z.B. 46244

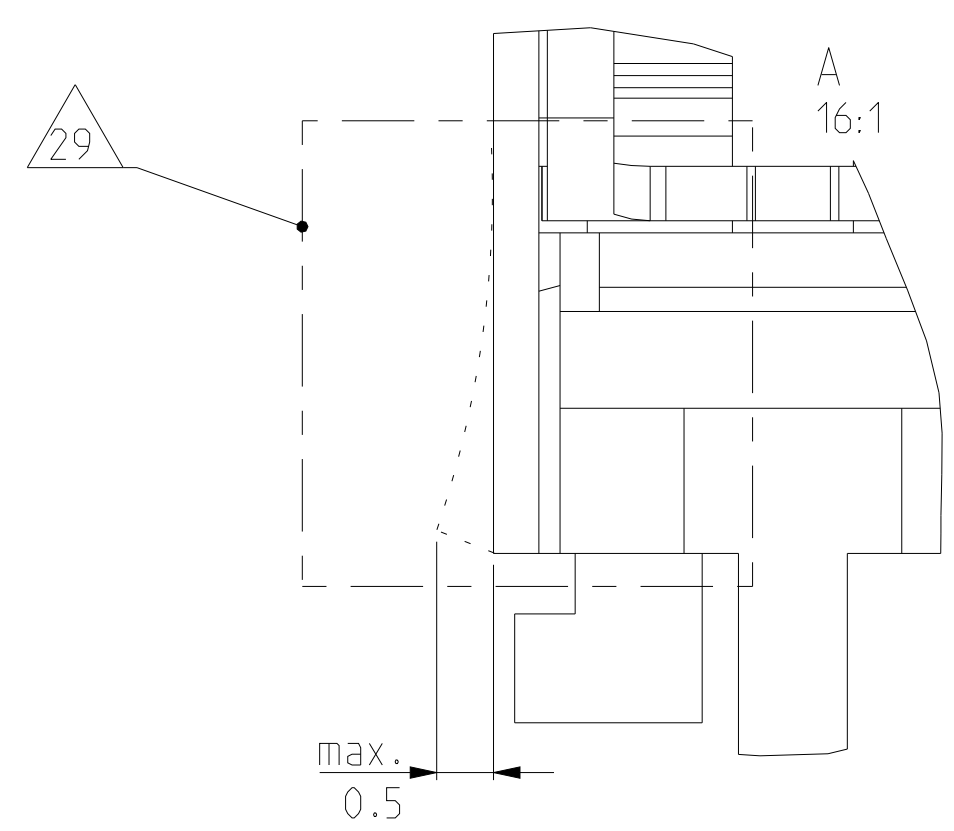
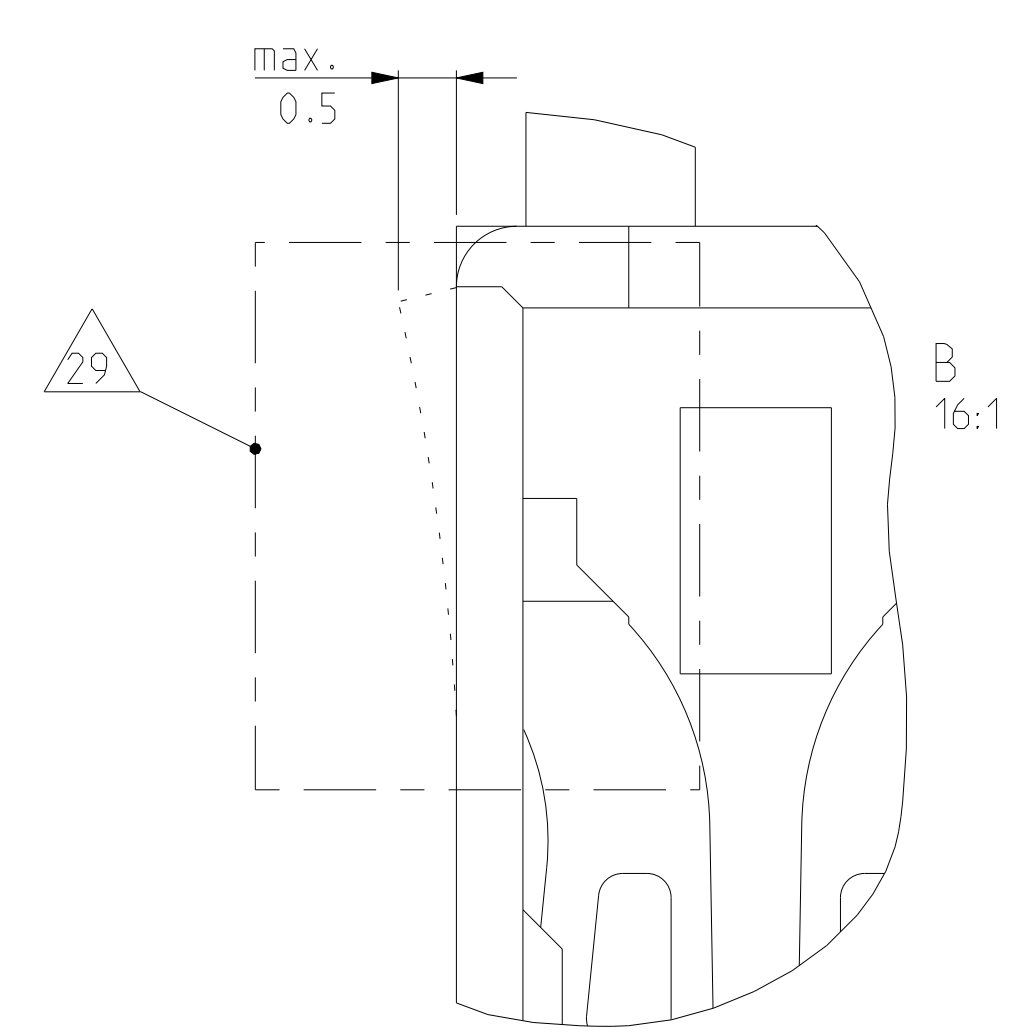
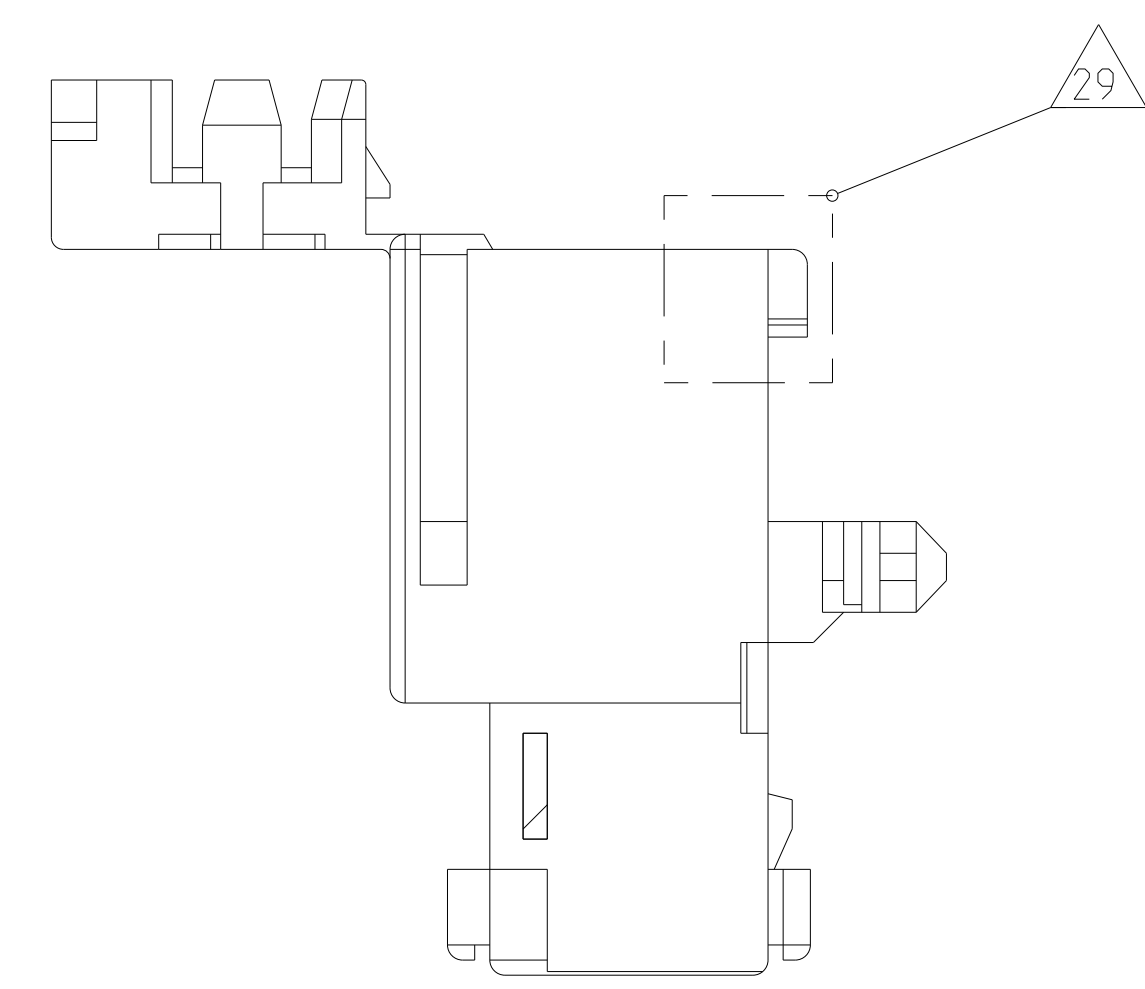
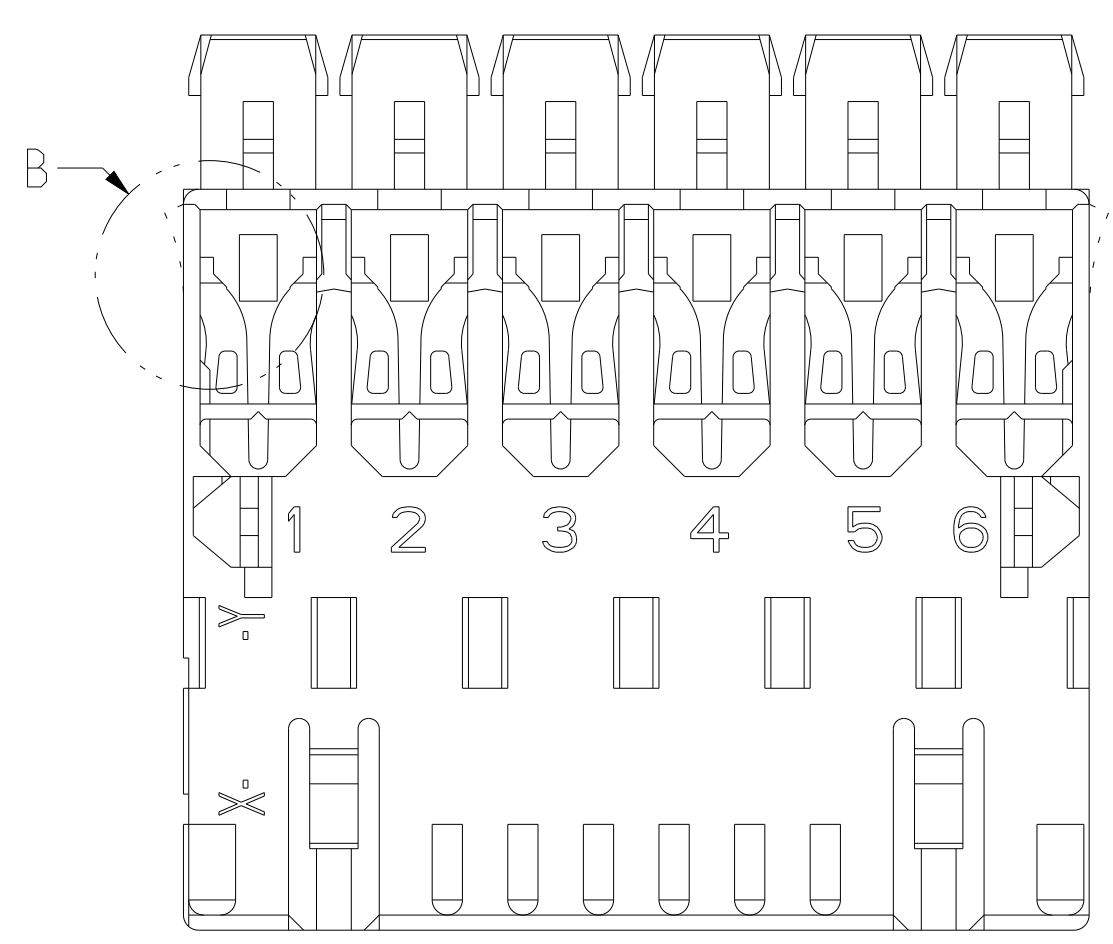
- 15 WIRE SUPPORT
Drahtunterstuetzung
- 16 REEL CLIPS CAN BE CUT OFF
Reelverraessung kann abgeschnitten werden
- 17 MATING STOP
Tiefenanschlag
- 18 HSG. CAVITY NO.
Gehaeuse Kammer Nr.
- 19 CAVITY LOADED WITH CONTACT FOR DGB 1.0-1.5mm² (CUNI51 POSTSILVERED)
Kammer bestueckt mit Kontakt fuer DGB 1.0-1.5mm² (CUNI51 postsilvered)
- 20 ATTENTION: KEYING RIB "gd" FROM THIS SPECIAL VARIETY HAS ANOTHER HIGHT DIMENSION. SEE VIEW "V"
Achtung: Kodierrippe "gd" dieser Sondervariante hat eine andere Hoehenabmessung, siehe Ansicht "V"
- 21 NOT DEFINED YET
Noch nicht festgelegt
- 22 VIEW WITH CLOSED COVER
Ansicht mit geschlossenem Deckel gezeichnet
- 23 EXPANSION OF DIMENSION "Y" AFTER TERMINATION BY USING 4 POS. CONNECTORS WITH 1.5mm² STRANDED WIRE AND 8 POS. CONNECTORS WITH 0.75mm² STRANDED WIRE SEE APPL. SPEC.
Aufweitung Mass "Y" nach dem Anschlag bei 4pol. Connectoren mit 1.5mm² Litze und bei 8pol. Connectoren mit 0.75mm² Litze siehe Appl. Spec.
- 24 FOR DOUBLE WIRE SEE APPL. SPEC.
Bei Doppelanschlag siehe Appl. Spec.
- 25 AREA FOR COLOUR MARKING POSSIBLE
Platz fuer farbige Markierung moeglich
- 26 KEYING, VIEW AT DIRECTION "Z"
Kodierschema, Ansicht in Richtung "Z"
- 27 VARIETY ON REQUEST
Variante auf Anfrage
- 28 FOR INFORMATION ONLY
Nur zur Info
- 29 ELASTIC DEFORMATION OUTWARDS IS ACCEPTABLE IN THE MARKED AREA.
WORKABILITY AND MODULARITY IS GRANTED
Elastische Verformung nach auessen ist im markierten Bereich zulässig.
Verarbeitbarkeit bzw. Annehmbarkeit ist nicht gefährdet
- 30 AREA FOR COLOR MARKING ACC: SPEC 108-94136
Flaeche fuer Farbmarkierung nach Spec. 108-94136
- 31 OBSOLETE

REVISIONS		ANÄNDERUNGEN	DESCRIPTION	DATE	OWN	APVD
P	LTA					
C2			RIB AT THE RASTHOOK ADDED	05JAN2007	HA	SZB
C3			NOTE 29 AND SHEET 2 ADDED	22FEB2007	OfI	SZB
C4			NOTE 30 ADDED	19JUN2008	-	-
C5			ECR-21-102401	27AUG2021	PJ	FL



THIS DRAWING IS A CONTROLLED DOCUMENT. Dieses Zeichnungsblatt ist ein durch uns kontrolliertes Dokument. Änderungen sind durch unsere Unterschrift und unser Datum zu bestätigen.		OWN H. Ofenloch 21AUG2003	NAME 2-8pos. AMP multifitting Mark II ASSEMBLY PITCH 5mm TAB VERSION INTERIOR LOCKING
DIMENSIONS: MASSENMÄßEN (mm)		CHK G. Bantusch 21AUG2003	PRODUCT SPEC 108-18652
TOLERANCES UNLESS OTHERWISE SPECIFIED: ALL DIMENSIONS		APVD -	APPLICATION SPEC 114-18382
MATERIAL PA 6.6		CAGE CODE 00779	SCALE 4:1
WEIGHT GEWICHT		DRAWING NO. 1394355	SHEET 1 OF 2
CUSTOMER DRAWING		REVISIONS	REV. C5

REVISIONS				
NO.	DATE	DESCRIPTION	BY	APPV
-	-	SEE SHEET 1	-	-



POS.-NO. Polzahl	COLOR Farbe	HOUSING-NO. Gehäuse-Nr.	Rev.	ASSY NO. Assy Nr.	Rev.	ASSY NO. Assy Nr.	Rev.	DIM "X" Mass "X"	DIM "Y" Mass "Y"	
8								35	39.95	
7								35	39.95	
0-1394355-7 SUPERSEDED BY 1534077-7										
7		7-1394354-7		7-1394355-7				30	34.95	
7		0-1394354-7		0-1394355-7				30	34.95	
7		1-1394354-7		1-1394355-7				30	34.95	
6								25	29.95	
6								25	29.95	
5		1-1394354-5		1-1394355-5				20	24.95	
5		0-1394354-5		0-1394355-5				20	24.95	
4		1-1394354-4		1-1394355-4			1-1394556-4	C	15	19.95
4		0-1394354-4		0-1394355-4			0-1394556-4	C	15	19.95
3		1-1394354-3		1-1394355-3			1-1394556-3	C	10	14.95
3		0-1394354-3		0-1394355-3			0-1394556-3	C	10	14.95
2		0-1394354-2		0-1394355-2			0-1394556-2	C	5	9.95
1		0-969519-1		0-1241170-1			0-1241171-1			4.95
0-1241170-1 SUPERSEDED BY 1534072-1										
0-1241171-1 SUPERSEDED BY 1534073-1										

NOTES SEE SHEET 1
Notizen, siehe Blatt 1

THIS DRAWING IS A CONTROLLED DOCUMENT.		OWN M. Ofenloch	21AUG2003		TE Connectivity
DIMENSIONS: mm		CHK G. Barlosch	21AUG2003		
TOLERANCES UNLESS OTHERWISE SPECIFIED:		APVD		NAME	
0 PLC ±0.2		PRODUCT SPEC		2-8pos. AMP multifitting Mark II	
1 PLC ±		APPLICATION SPEC		ASSEMBLY PITCH 5mm	
2 PLC ±		MATERIAL		TAB VERSION INTERIOR LOCKING	
3 PLC ±		PA 6.6		SIZE	
4 PLC ±		FINISH		CAGE CODE	
ANGLES ±2°		WEIGHT		DRAWING NO	
FINISH		CUSTOMER DRAWING		RESTRICTED TO	
		SCALE 4:1		SHEET 2 OF 2	
		REV. C5			